

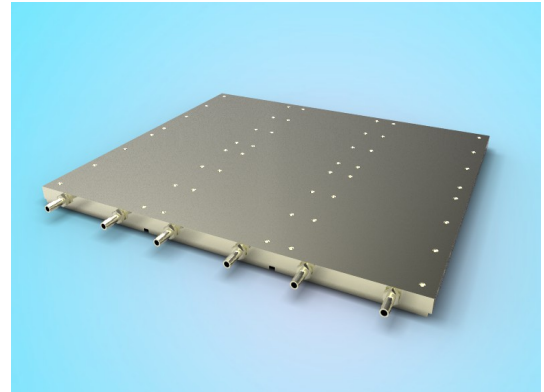
ADVANCED TECHNICAL INFORMATION

CARACTERISTICAS

- Circuito optimizado para módulos IHM/IHV de 190 mm.
- Alta fiabilidad (fabricado en cobre, acabado niquelado).
- Alto rendimiento.
- Tipos disponibles de 2, 4 y 6 módulos.

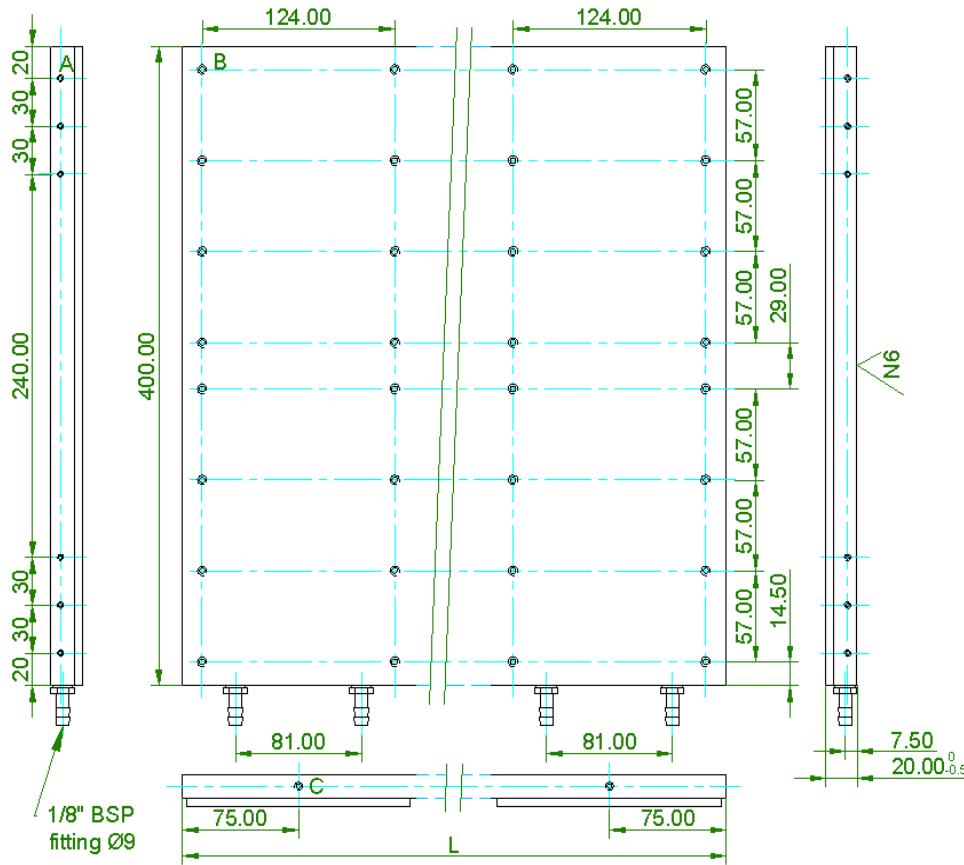
HIGHLIGHTS

- Optimized circuit for 190 mm. IHM/IHV modules.
- High reliability (manufactured in copper, nickel plated finish).
 - High performance
 - Types available for 2, 4 and 6 modules.



non-contractual photo

DIMENSIONES GENERALES Y TIPOS / GENERAL DIMENSIONS AND TYPES



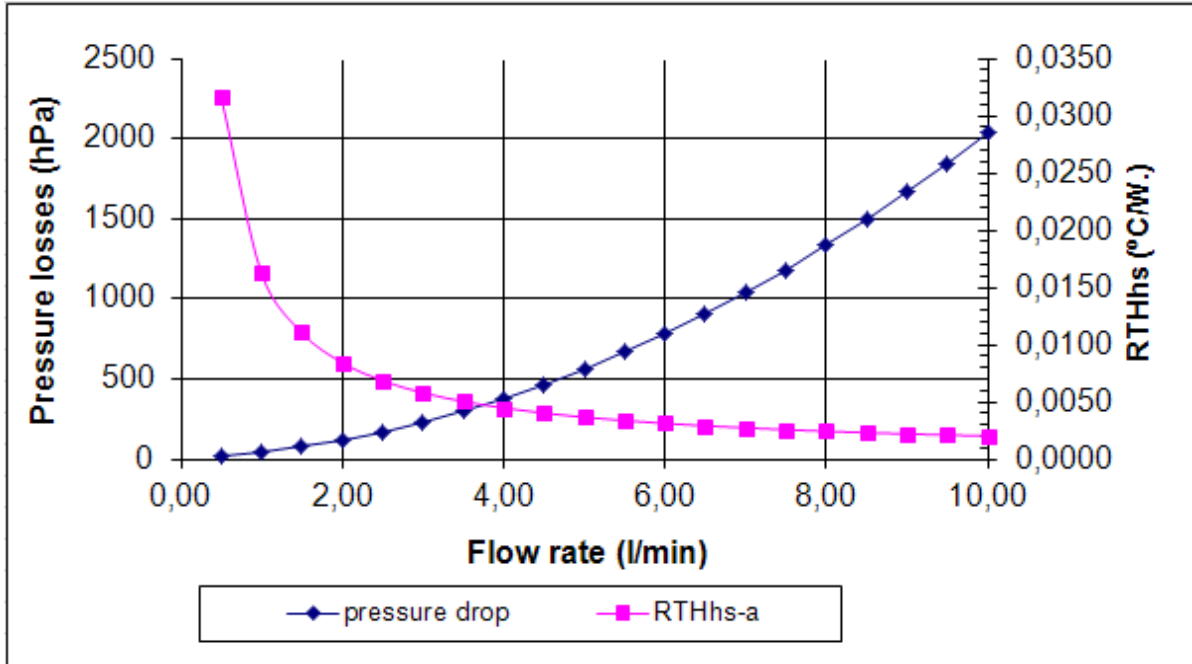
All dimensions in mm

140708 Rev.:3

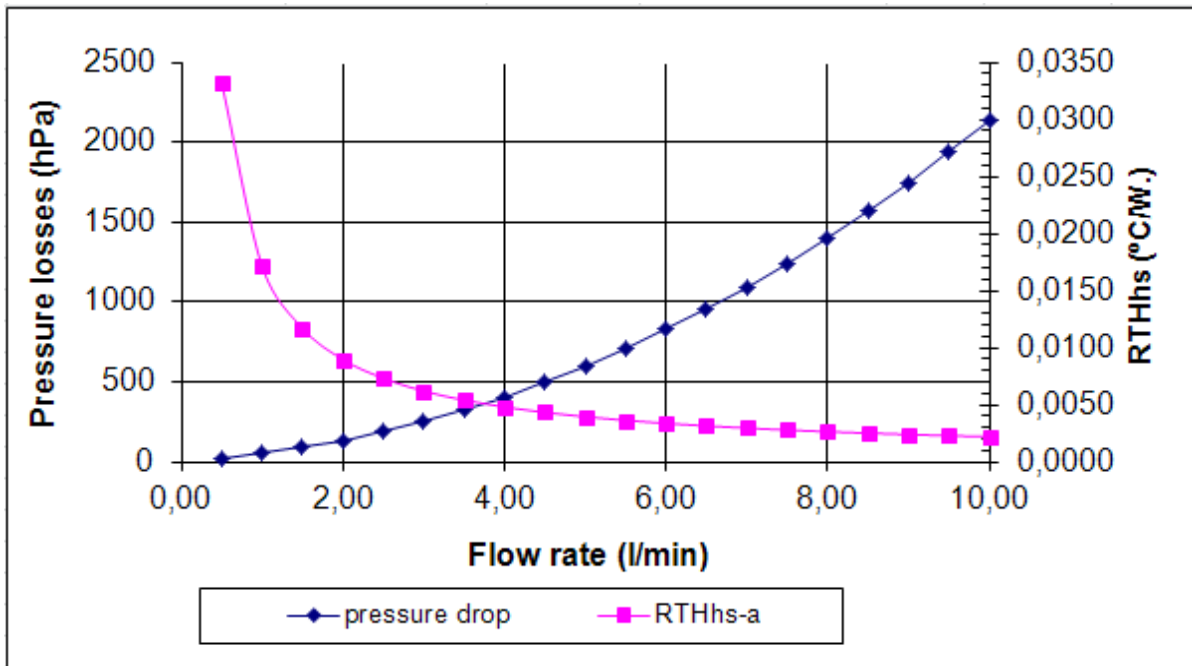
TIPO / TYPE	IHM/IHV	Dim "L" (mm.)	Peso aprox. (Kgrs) / Aprox. Weight (Kgrs.)
RG78232Cu	2	150	8,78
RG78234Cu	4	300	17,57
RG78236Cu	6	450	26,35

TALADROS / HOLES	
A	M4x10
B	M5X15
C	M5x10

Resistencia térmica disipador por cada par de módulos IHM/IHV (rama de un inversor). / thermal resistance heatsink for IHM/IHV module pair (inverter branch).

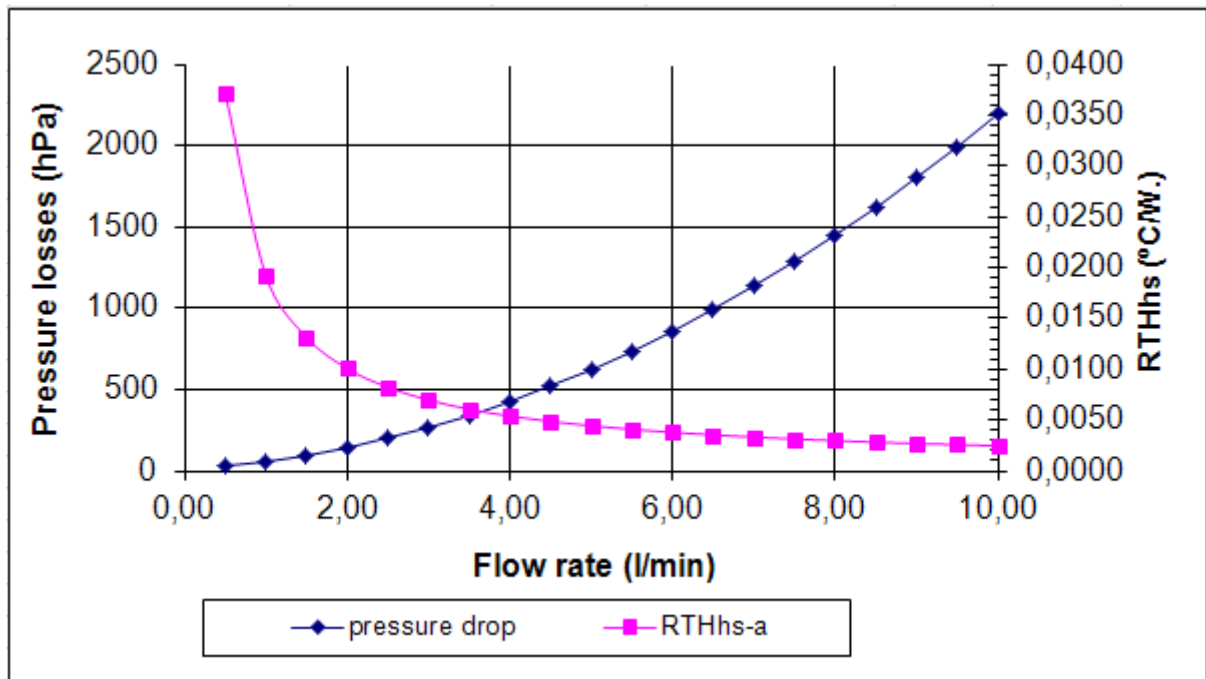


System performances with pure H₂O



System performances with H₂O + Etilenglicol 30%

140708 Rev.:3

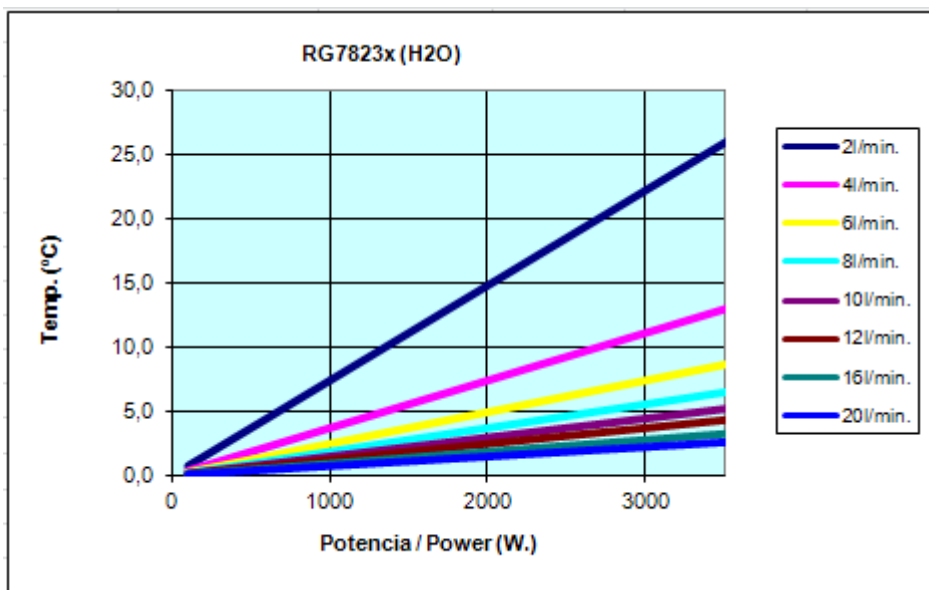


System performances with H₂O + Etilenglicol 50%

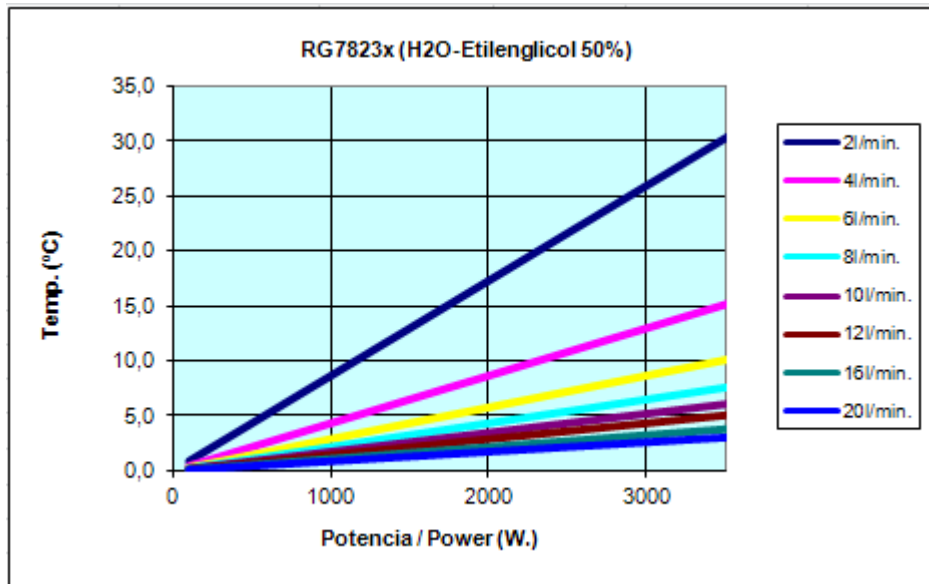
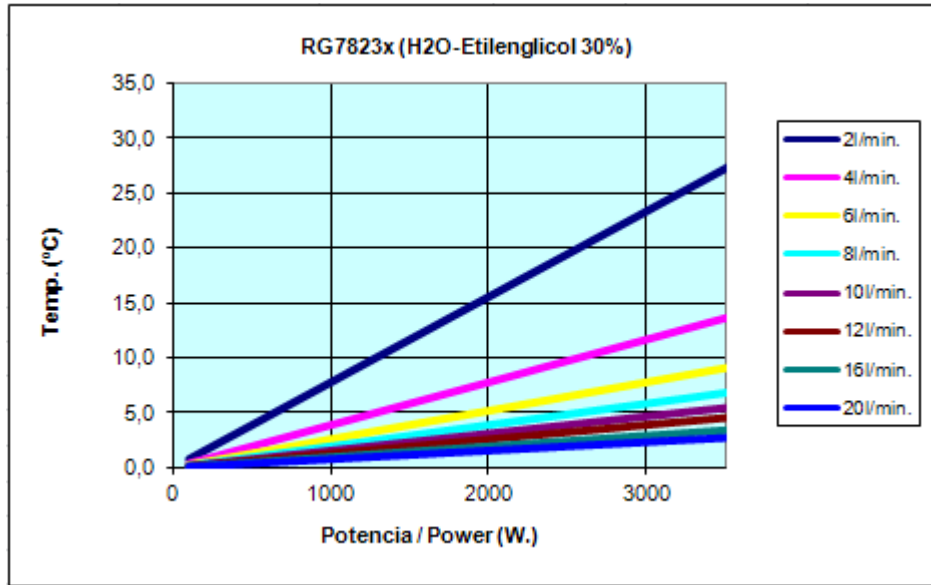
Las curvas se han obtenido mediante modelos de simulación numérica, con una temperatura de entrada de 25°C, y se deben utilizar sólo como guía de aplicación. La idoneidad para la aplicación real deber ser verificada.

Curves obtained from simulation models, with an inlet temperature of 25°C, and should be taken as a guidance only. Assembly suitability for a real application should be verified.

Incremento de temperatura del fluido respecto a la potencia disipada / Temperature fluid rise versus dissipated power.



140708 Rev.:3



140708 Rev.:3

ANOTACIONES EN LA HOJA DE ESPECIFICACIONES:

RECTIFICADORES GUASCH, S.A. utiliza la siguiente anotación para identificar el estado del producto, en el lado izquierdo de la primera página:

PRELIMINARY TECHNICAL INFORMATION: El producto se encuentra en proceso de diseño y desarrollo. La información presenta los datos del producto pero algunas características pueden cambiar.

ADVANCED TECHNICAL INFORMATION: El producto se encuentra totalmente diseñado y las características se refieren a la fabricación en serie.

Sin anotación: Los parámetros del producto están fijados y se suministra de acuerdo con las especificaciones publicadas.

Los datos indicados en esta publicación corresponden a especificaciones de producto, queda excluida cualquier garantía expresa o implícita sobre sus propiedades o su aplicación, así como cualquier responsabilidad sobre daños directos o indirectos producidos por los materiales o resultantes de su aplicación. La empresa se reserva el derecho de realizar cambios en las especificaciones de los productos sin previo aviso. La información respecto a métodos de uso y aplicaciones se indica sólo como guía y no constituye garantía alguna de funcionamiento satisfactorio en un determinado equipo o aplicación. Es responsabilidad del usuario determinar la idoneidad del producto para su aplicación utilizando la información disponible y asegurarse de que la misma esta actualizada.

Cualquier nombre de producto o marca usada en esta publicación corresponde a marcas depositadas, marcas registradas o nombres protegidos por sus respectivos propietarios.

DATASHEET ANNOTATIONS:

RECTIFICADORES GUASCH, S.A. annotate datasheets in the left corner of the front page, to indicate product status:

PRELIMINARY TECHNICAL INFORMATION: The product is in design and development. The datasheet represents the product as it is understood but details may change.

ADVANCED TECHNICAL INFORMATION: The product design is complete and final characterisation for volume production is well in hand.

No Annotation: The product parameters are fixed and the product is available to datasheet specification.

The technical data are to specify components, not to guarantee their properties.No warranty or guarantee expressed or implied is made regarding delivery or performance. The Company reserves the right to alter without prior notice the specification of any product. Information concerning possible methods of use is provided as a guide only and does not constitute any guarantee that such methods of use will be satisfactory in a specific piece of equipment. It is the user's responsibility to fully determine the performance and suitability of any equipment using such information and to ensure that any publication or data used is up to date.

All brand names and product names used in this publication are trademarks, registered trademarks or trade names of their respective owners.

© RECTIFICADORES GUASCH, S.A.

DOCUMENTACION TECNICA, TECHNICAL DOCUMENTATION, DOCUMENTATION TECHNIQUE

PRODUCIDO EN ESPAÑA, PRODUCED IN SPAIN, PRODUIT EN ESPAGNA

PROHIBIDA SU VENTA, NOT FOR SALE, PAS A VENDRE

Your Needs, Our Solutions