

GENERAL DESCRIPTION

Thanks to their high AC-voltage load capacity and outstanding suitability for high rms and surge currents, E62-capacitors are widely used in power electronics applications, e.g. as commutation, supporting, smoothing, and surge discharge capacitors, further in AC filters, a.m.o. Filled with liquid resin, these capacitors have a high specific ratio of capacitance to volume. Very good self-healing characteristics and the integrated overpressure protection (break-action mechanism) ensure safe operation and controlled disconnection in the event of overload or failure at the end operating life.



Photo non-contractual

GENERAL CHARACTERISTICS

Standars:	IEC 61071, EN 61071, VDE 560-120/121
Can:	aluminium
Mounting position:	terminals pointing upwards
Filling material:	liquid, based on vegetable oil, non-PCB
Internal proteccion:	break-action mechanism (BAM)
Fire load:	40 MJ/Kg
C_N tolerance:	±10% (optional ±5%)
Insulation strengh (CxRis):	5000 s
tan δ₀:	2x10 ⁻⁴
Operating temperatures (min/max):	-25°C / +85°C
Operating temperatures (hotspot):	≤85°C
Storing temperature:	-40 to 85°C
service life (hotspot ≤65°C):	100000 h.

0100114 Rev.:1

C _N	R _S	f _{res}	R _{th}	I _{max}	Î	I _S	D _i xH	Design	m	Order code	Box
(μF)	(mΩ)	(kHz)	(K/W)	(A)	(kA)	(kA)	(mm)		(kg)		
U_N 700V DC / 420V AC U_{RMS} 300V U_S 1050V U_i 1000V U_{BB} 1050V DC U_{BG} 3000V AC											
20	2,5	145	19	16	0,5	1,5	40x58	D1	0,09	E62.E58-203D1G	36
22	4,8	120	16	10	0,3	0,9	35x81	E2	0,1	E62.D81-223E2G	50
24	4,4	115	16	10	0,3	0,9	35x81	E2	0,1	E62.D81-243E2G	50
35	4,4	95	17,3	20	0,4	1,2	40x81	D1	0,11	E62.E81-353D1G	36
50	4,4	80	15,4	20	0,6	1,7	45x81	D1	0,14	E62.F81-503D1G	32
60	2,8	65	1,9	32	0,7	2,1	50x85	G1	0,18	E62.G85-603G1G	21
75	2,6	64	12,6	20	0,75	2,6	55x85	D1	0,21	E62.H85-753D1G	18
80	2,5	63	12,6	20	0,9	2,7	55x85	D1	0,21	E62.H85-803D1G	18
90	2,4	59	11,5	20	1	3	60x85	D1	0,25	E62.K85-903D1G	18
100	2,2	50	10,1	40	1,2	3,5	65x95	G1	0,3	E62.L95-104G1G	10
120	1,2	39	7,5	50	1,4	4,2	75x105	C2	0,5	E62.M10-124C2G	8
150	1,9	46	8,5	43	1,7	5,1	75x105	L1	0,5	E62.M10-154L1G	8
170	0,9	33	6,6	50	2	6	85x105	C2	0,6	E62.N10-174C2G	10
180	1,6	36	6,6	43	2	6	85x105	L1	0,6	E62.N10-184L1G	10
200	3,6	30	4,7	30	1,2	3,6	65x145	G1	0,5	E62.L14-204G1G	10
220	0,8	29	5,9	50	2,5	7,5	95x105	C2	0,8	E62.P10-224C2G	6
220	4	30	4,3	20	1,2	3,6	65x160	D2	0,6	E62.L16-224D2G	10
300	3,6	30	3,7	20	1,6	4,8	75x160	D2	0,7	E62.M16-304D2G	8
470	0,6	18	3,5	50	5,3	16	95x176	C2	1,3	E62.P17-474C2G	3
500	0,6	18	3,3	80	5,7	17	100x176	C2	1,5	E62.Q17-504C2G	3
700	0,7	17	2,9	80	8	20	116x176	M1	2	E62.R17-704M1G	3
1100	0,5	13	2,1	80	13	20	116x245	M1	2,7	E62.R24-115M1G	3
1500	0,5	11	1,8	80	15	20	136x245	M1	3,7	E62.S24-155M1G	2
2000	0,5	8	1,4	100	15	20	136x320	C2	4,9	E62.S32-205C2G	2
U_N 840V DC / 500V AC U_{RMS} 360V U_S 1260V U_i 1000V U_{BB} 1260V DC U_{BG} 3000V AC											
1	18	650	37	6	0,1	0,3	25x48	E1	0,06	E62.B48-102E1G	98
25	4,9	113	17,3	20	0,4	1,1	40x81	D1	0,11	E62.E81-253D1G	36
33	4,9	98	15,4	20	0,5	1,4	45x81	D1	0,14	E62.F81-333D1G	32
40	3,2	80	13,9	30	0,6	1,7	50x85	G1	0,18	E62.G85-403G1G	21
50	4,1	80	12,6	20	0,7	2,1	55x85	D1	0,21	E62.H85-503D1G	18
60	3,8	73	11,5	20	0,8	2,5	60x85	D1	0,25	E62.K85-603D1G	18
75	2,3	58	10,1	40	1	3	65x95	G1	0,3	E62.L95-753G1G	10
100	2,6	48	7,5	43	1,4	4,2	75x105	L1	0,5	E62.M10-104L1G	8
160	1,5	38	5,9	43	2,2	6,6	95x105	L1	0,8	E62.P10-164L1G	6
160	4,2	40	4,3	20	1	3	65x160	D2	0,6	E62.L16-164D2G	10
200	2,7	31	4,5	43	2,8	8,4	75x176	L1	0,8	E62.M17-204L1G	5
200	3,9	30	3,7	20	1,3	3,9	75x160	D2	0,7	E62.M16-204D2G	8
300	0,6	23	2,7	80	4,1	12	95x176	C2	1,5	E62.P17-304C2G	3
300	0,9	25	3,5	80	4,1	12	95x176	M1	1,3	E62.P17-304M10	3
350	0,8	24	3,3	80	4,8	14	100x176	M1	1,5	E62.Q17-354M1G	3
500	0,8	20	2,9	80	6,9	20	116x176	M1	2	E62.R17-504M1G	3
620	0,7	16	1,6	100	9	15	116x245	C2	3,2	E62.R24-624C2G	3
750	0,6	14	2,1	100	10	20	116x245	C2	2,7	E62.R24-754C2G	3
1000	0,6	12	1,8	100	14	20	136x245	C2	3,7	E62.S24-105C2G	2
1500	0,5	9	1,4	100	15	20	136x320	C2	4,9	E62.S32-155C2G	2

100114 Rev.:1

C _N	R _S	f _{res}	R _{th}	I _{max}	Î	I _S	D ₁ xH	Design	m	Order code	Box
(µF)	(mΩ)	(kHz)	(K/W)	(A)	(kA)	(kA)	(mm)		(kg)		
U_N 1000V DC / 640V AC U_{RMS} 450V U_S 1500V U_i 1000V U_{BB} 1500V DC U_{BG} 3000V AC											
5	4,9	290	26	10	0,26	0,8	30x58	E1	0,06	E62.C58-502E1G	72
6,8	4	250	22	16	0,35	1	35x58	E2	0,07	E62.D58-682E2G	50
10	3,1	210	19	20	0,4	1,2	40x58	D1	0,08	E62.E58-103D1G	36
15	5	150	14	20	0,24	0,7	40x81	D1	0,11	E62.E81-153D1G	36
18	5,6	133	14	20	0,29	0,9	40x81	D1	0,11	E62.E81-183D1G	36
22	3,9	120	12	20	0,35	1,1	45x81	D1	0,14	E62.F81-223D1G	32
25	3,6	113	12	20	0,4	1,2	45x81	D1	0,14	E62.F81-253D1G	32
30	3,5	92	10	33	0,5	1,4	50x85	G1	0,18	E62.G85-303G1G	21
40	4,2	89	10	20	0,6	1,9	55x85	D1	0,21	E62.H85-403D1G	18
47	3,9	82	8,7	20	0,8	2,3	60x85	D1	0,25	E62.K85-473D1G	18
50	2,6	71	7,2	40	0,8	2,4	65x95	G1	0,3	E62.L95-503G1G	10
68	3,7	60	6,6	30	0,9	2,7	65x105	G1	0,4	E62.L10-683G1G	10
75	2,7	55	5,7	43	1,2	3,6	75x105	L1	0,5	E62.M10-753L1G	8
80	1,9	54	5	43	1,3	3,8	85x105	L1	0,6	E62.N10-803L1G	10
100	0,6	50	4,4	80	3	9	85x120	C2	1	E62.N12-104C2G	10
120	1,6	44	4,5	43	1,9	5,8	98x105	L1	0,8	E62.P10-124L1G	6
120	4,5	40	4,3	20	0,9	2,7	65x160	D2	0,6	E62.L16-124D2G	10
150	4,1	40	3,7	20	1,1	3,3	75x160	D2	0,7	E62.M16-154D2G	8
200	0,8	28	2,7	80	3,5	10,5	95x176	C2	1,5	E62.P17-204C2G	3
250	0,7	25	2,5	80	4	12	100x176	C2	1,5	E62.Q17-254C2G	3
250	1,9	28	2,7	43	4	12	95x176	L1	1,3	E62.P17-254L1G	3
350	0,6	21	2,2	80	5,6	17	116x176	C2	2	E62.R17-354C2G	3
500	0,6	17	1,6	100	8	20	116x245	C2	2,7	E62.R24-504C2G	3
750	0,7	10	1,2	100	12	20	116x320	C2	3,5	E62.R32-754C2G	3
800	0,6	14	1,3	100	13	20	136x245	C2	3,7	E62.S24-804C2G	2
1000	0,6	12	1	100	15	20	136x320	C2	4,9	E62.S32-105C2G	2
U_N 1120V DC / 680V AC U_{RMS} 480V U_S 1680V U_i 1000V U_{BB} 1680V DC U_{BG} 3000V AC											
3,3	6,1	358	25,6	15	0,17	0,5	30x58	E1	0,07	E62.C58-332E1G	72
12	6,8	162	17,3	18	0,2	0,7	40x81	D1	0,11	E62.E81-123D1G	36
20	5,5	126	15,4	20	0,4	1,1	45x81	D1	0,14	E62.F81-203D1G	32
25	3,6	101	13,9	28	0,5	1,4	50x85	G1	0,18	E62.G8-5253G1G	21
30	4,5	103	12,6	20	0,5	1,6	55x85	D1	0,21	E62.H85-303D1G	18
33	4,3	98	11,5	20	0,6	1,8	60x85	D1	0,25	E62.K85-333D1G	18
40	2,8	80	10,1	38	0,7	2,2	65x95	G1	0,3	E62.L95-403G1G	10
40	5	73	7,2	25	0,44	1,3	50x124	G1	0,3	E62.G12-403G1G	21
60	2,8	62	7,5	43	1,1	3,3	75x105	L1	0,5	E62.M10-603L1G	8
68	1,9	58	6,6	43	1,2	3,7	85x105	L1	0,6	E62.N10-683L1G	10
90	4,8	50	4,3	20	0,78	2,4	65x160	D2	0,6	E62.L16-903D2G	10
100	4,5	50	3,7	20	0,87	2,6	75x160	D2	0,7	E62.M16-104D2G	8
100	1,6	48	5,6	43	1,8	5,5	100x105	L1	0,9	E62.Q10-104L1G	6
180	1,9	33	3,5	43	3,3	9,9	95x176	L1	1,3	E62.P17-184L1G	3
200	0,7	28	3,3	80	3,7	11	100x176	C2	1,5	E62.Q17-204C2G	3
280	0,6	24	2,9	80	5,1	15	116x176	C2	2	E62.R17-284C2G	3
400	0,6	19	2,1	100	7,3	20	116x245	C2	2,7	E62.R24-404C2G	3
600	0,6	16	1,8	100	11	20	136x245	C2	3,7	E62.S24-604C2G	2
800	0,6	13	1,4	100	15	20	136x320	C2	4,9	E62.S32-804C2G	2

0100114 Rev.:1

C _N	R _S	f _{res}	R _{th}	I _{max}	Î	I _S	D _i xH	Design	m	Order code	Box
(μF)	(mΩ)	(kHz)	(K/W)	(A)	(kA)	(kA)	(mm)		(kg)		
U_N 1260V DC / 750V AC U_{RMS} 530V U_S 1900V U_i 1000V U_{BB} 1890V DC U_{BG} 3000V AC											
4,7	10	300	18,3	10	0,22	0,66	30x81	E1	0,09	E62.C81-472E1G	72
10	6	152	13,8	16	0,45	1,35	40x81	D1	0,16	E62.E81-103D1G	36
10	3,2	150	14,4	20	0,4	1,2	50x62	G1	0,14	E62.G62-103G1G	21
15	7,4	124	15,4	16	0,3	0,9	45x85	B1	0,14	E62.F85-153B1G	32
20	3,9	113	13,9	27	0,4	1,2	50x85	G1	0,18	E62.G85-203G1G	21
22	5	98	8,7	16	0,5	1,5	60x85	D1	0,25	E62.K85-223D1G	18
24	6	98	12,6	16	0,5	1,5	55x85	B1	0,21	E62.H85-243B1G	18
26	3,1	90	8,7	18	0,5	1,5	60x85	D1	0,25	E62.K85-263D1G	18
28	5,7	91	11,5	16	0,6	1,7	60x85	B1	0,25	E62.K85-283B1G	18
29	3	85	8,7	20	0,6	1,8	60x85	D1	0,25	E62.K85-293D1G	18
33	2,9	88	10	37	0,7	2	65x95	G1	0,3	E62.L95-333G1G	10
47	3	70	7,5	43	1	2,9	75x105	L1	0,5	E62.M10-473L1G	8
60	1,9	62	6,6	43	1,2	3,7	85x105	L1	0,6	E62.N10-603L1G	10
70	5,1	50	4,3	20	0,68	2	65x160	D2	0,6	E62.L16-703D2G	10
75	1,7	55	5,9	43	1,5	4,6	95x105	L1	0,8	E62.P10-753L1G	6
80	4,8	50	3,7	20	0,78	2,3	75x160	D2	0,7	E62.M16-803D2G	8
150	2	36	3,5	43	3,1	9,3	95x176	L1	1,3	E62.P17-154L1G	3
150	0,7	30	2,5	80	3,1	9,3	100x176	C2	1,5	E62.Q17-154C2G	3
220	0,7	27	2,9	80	4,5	14	116x176	C2	2	E62.R17-224C2G	3
330	0,6	21	2,1	100	6,8	20	116x245	C2	2,7	E62.R24-334C2G	3
500	0,6	17	1,8	100	10	20	136x245	C2	3,7	E62.S24-504C2G	2
600	0,6	15	1,4	100	12	20	136x320	C2	4,9	E62.S32-604C2G	2
U_N 1400V DC / 850V AC U_{RMS} 600V U_S 2100V U_i 1000V U_{BB} 2100V DC U_{BG} 3000V AC											
2	7,6	460	26	10	0,18	0,5	30x58	E4	0,07	E62.C58-202E4G	72
2,2	7	440	26	10	0,2	0,6	30x58	E4	0,07	E62.C58-222E4G	72
4	10	280	18	10	0,18	0,5	30x81	E4	0,08	E62.C81-402E4G	72
12	7,9	139	12	16	0,3	0,8	45x85	B1	0,14	E62.F85-123B1G	32
15	4	145	10,5	16	0,3	0,9	50x85	G1	0,18	E62.G85-153G1G	21
16	4,2	126	10	30	0,4	1,1	50x85	G1	0,18	E62.G85-163G1G	21
25	3,2	101	7,2	40	0,6	1,7	65x95	G1	0,3	E62.L95-253G1G	10
33	3,3	84	5,7	38	0,8	2,3	75x105	L1	0,5	E62.M10-333L1G	8
47	2,1	70	5	43	1,1	3,2	85x105	L1	0,6	E62.N10-473L1G	10
55	5,1	60	4,3	20	0,6	1,8	65x160	D2	0,6	E62.L16-553D2G	10
60	1,8	62	4,5	43	1,4	4,1	95x105	L1	0,8	E62.P10-603L1G	6
68	4,6	60	3,7	20	0,74	2,2	75x160	D2	0,7	E62.M16-683D2G	8
120	0,8	36	2,7	80	2,7	8,2	95x176	C2	1,3	E62.P17-124C2G	3
130	0,8	35	2,5	80	3	8,9	100x176	C2	1,5	E62.Q17-134C2G	3
180	0,7	30	2,2	80	4,1	12	116x176	C2	2	E62.R17-184C2G	3
270	0,7	23	1,6	100	6,2	19	116x245	C2	2,7	E62.R24-274C2G	3
400	0,605	19	1,3	100	9,2	20	136x245	C2	3,7	E62.S24-404C2G	2
500	0,6	16	1	100	11,4	20	136x320	C2	4,9	E62.S32-504C2G	2

C _N	R _S	f _{res}	R _{th}	I _{max}	İ	I _S	D ₁ xH	Design	m	Order code	Box
(µF)	(mΩ)	(kHz)	(K/W)	(A)	(kA)	(kA)	(mm)				
U_N 1680V DC / 1000V AC U_{RMS} 720V U_S 2500V U_i 1250V U_{BB} 2520V DC U_{BG} 3500V AC											
1,5	5,3	530	26	10	0,3	0,9	30x58	E4	0,07	E62.C58-152E4G	72
2,2	4,6	440	22	16	0,25	0,8	35x58	E2	0,07	E62.D58-222E2G	50
3	6,9	320	18	10	0,35	1,05	30x81	E4	0,08	E62.C81-302E4G	72
4	5,6	280	16	10	0,45	1,35	35x81	E2	0,09	E62.D81-402E2G	50
5	4,8	250	14	20	0,6	1,8	40x81	D1	0,12	E62.E81-502D1G	36
6,8	3,9	220	12	20	0,8	2,4	45x81	D1	0,14	E62.F81-682D1G	32
8	4,4	170	12	16	0,5	1,4	45x85	B1	0,14	E62.F85-802B1G	32
10	3,8	159	10	32	0,6	1,7	50x85	G1	0,18	E62.G85-103G1G	21
12	5,9	139	10	16	0,7	2,1	55x85	B1	0,21	E62.H85-123B1G	18
15	5,5	124	8,7	16	0,9	2,6	60x85	D1	0,25	E62.K85-153D1G	18
16	3,6	120	7,2	40	0,95	2,9	65x95	G1	0,3	E62.L95-163G1G	10
18	2,7	119	7,2	40	1	3,1	65x95	G1	0,3	E62.L95-183G1G	10
20	1,7	95	5,7	50	1,2	3,5	75x105	C2	0,5	E62.M10-203C2G	8
28	1,3	80	5	50	1,6	4,9	85x105	C2	0,6	E62.N10-283C2G	10
33	1,1	74	4,5	50	1,9	5,7	95x105	C2	0,8	E62.P10-333C2G	6
38	4,1	70	4,3	20	1	3	65x160	D2	0,6	E62.M17-383D2G	10
53	3,7	60	3,7	20	1,4	4,2	75x160	D2	0,7	E62.L17-533D2G	8
68	0,8	48	2,7	80	3,9	12	95x176	C2	1,3	E62.P17-683C2G	3
80	0,7	44	2,5	80	4,6	14	100x176	C2	1,5	E62.Q17-803C2G	3
120	0,6	36	2,2	80	7	20	116x176	C2	2	E62.R17-124C2G	3
180	0,6	29	1,6	100	10,4	20	116x245	C2	2,7	E62.R24-184C2G	3
220	0,7	25	1,2	100	14	20	116x320	C2	3,5	E62.R32-224C2G	3
250	0,6	24	1,3	100	14,5	20	136x245	C2	3,7	E62.S24-254C2G	2
330	0,6	20	1	100	15	20	136x320	C2	4,9	E62.S32-334C2G	2
U_N 1200V AC U_{RMS} 850V U_S 2100V U_i 1000V U_{BB} 2100V DC U_{BG} 3000V AC											
0,1	21	2050	31	8	0,1	0,3	25x58	E1	0,05	E62.B58-101E1G	98
0,15	14	1680	26	8	0,1	0,3	30x58	E1	0,05	E62.C58-151E1G	72
0,22	10	1390	26	10	0,2	0,6	30x58	E1	0,05	E62.C58-221E1G	72
0,33	9	1130	26	10	0,2	0,6	30x58	E1	0,05	E62.C58-331E1G	72
0,47	9	950	26	10	0,2	0,6	30x58	E1	0,05	E62.C58-471E1G	72
0,5	8,5	920	26	10	0,16	0,48	30x58	E1	0,05	E62.C58-501E1G	72
0,68	7,2	790	26	10	0,22	0,7	30x58	E1	0,05	E62.C58-681E1G	72
1	6,5	650	26	10	0,25	0,8	30x58	E1	0,05	E62.C58-102E1G	72
1,5	9,4	530	18	10	0,23	0,7	30x81	E1	0,07	E62.C81-152E1G	72
2	7,7	459	18	10	0,25	0,8	30x81	E1	0,07	E62.C81-202E1G	72
2,2	10	360	16	10	0,2	0,6	30x93	E1	0,08	E62.C93-222E1G	72
4	5	280	14	20	0,3	0,9	40x81	D1	0,12	E62.E81-402D1G	36
4,7	4,5	300	14	16	0,42	1,3	40x81	D1	0,12	E62.E81-472D1G	36
5	4,3	250	12	20	0,35	1,1	45x81	D1	0,14	E62.F81-502D1G	32
5,75	3,6	240	10	20	0,5	1,5	50x85	D1	0,18	E62.G85-582D1G	21
6,8	3,6	220	10	20	0,5	1,5	50x85	D1	0,18	E62.G85-682D1G	21
10	3	180	8,7	20	0,7	2,1	60x85	D1	0,25	E62.K85-103D1G	18
15	5,7	130	6,5	20	0,6	1,8	55x124	D1	0,3	E62.H12-153D1G	18
22	4,9	110	4,9	20	1,2	3,6	60x151	D1	0,4	E62.K15-223D1G	18
30	4,3	80	4,3	20	1	3	65x160	D2	0,6	E62.L16-303D2G	10
33	4,3	80	4,3	20	0,93	2,79	65x160	D2	0,6	E62.L16-333D2G	10
40	4	70	3,7	20	1,2	3,6	75x160	D2	0,7	E62.L16-403D2G	8

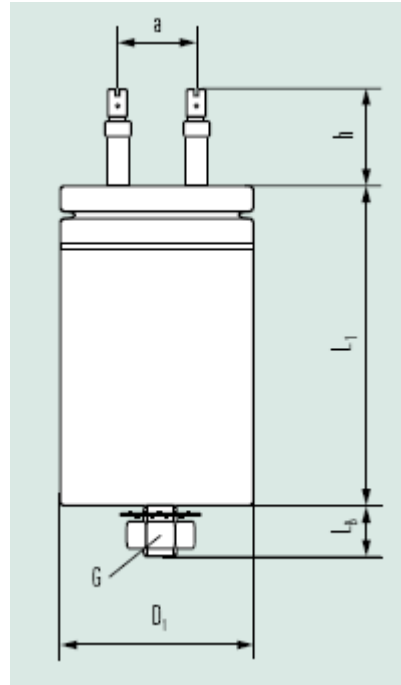
0100114 Rev.:1

C_N	R_S	f_{res}	R_{th}	I_{max}	\hat{I}	I_S	$D_i \times H$	Design	m	Order code	Box
(μF)	(m Ω)	(kHz)	(K/W)	(A)	(kA)	(kA)	(mm)		(kg)		
U_N 2000V DC / 1200V AC U_{RMS} 850V U_S 3000V U_i 1500V U_{BB} 3000V DC U_{BG} 4000V AC											
0,5	8,5	920	26	10	0,16	0,5	30x58	E4	0,07	E62.C58-501E4G	50
1	6,5	650	26	10	0,25	0,8	30x58	E4	0,07	E62.C58-102E4G	50
2	8	460	18	10	0,25	0,8	30x81	E4	0,09	E62.C81-202E4G	50
2,2	10	360	16	10	0,2	0,6	30x93	E4	0,08	E62.C93-222E4G	50
3,3	3,5	310	16	16	0,8	2,4	45x62	B1	0,2	E62.F62-332B1G	32
6,8	3,6	190	10,5	33	0,5	1,5	50x85	G1	0,18	E62.G85-682G1G	21
10	3,3	160	7,2	40	0,7	2,1	65x95	G1	0,33	E62.L95-103G1G	10
15	3,8	120	6,3	40	0,8	2,4	65x105	G1	0,38	E62.L10-153G1G	10
20	4,3	103	5,1	30	0,8	2,4	65x135	G1	0,47	E62.L13-203G1G	10
30	4,3	80	4,3	40	1	3	65x160	G1	0,6	E62.L16-303G1G	10
32	0,75	75	4,2	50	2	6	100x105	C2	0,9	E62.Q10-323C2G	6
40	0,8	63	3	80	2,7	8,1	85x176	C2	1,2	E62.N17-403C2G	5
100	1,8	41	2,2	80	3,2	9,6	116x176	C2	2,1	E62.R17-104C2G	3
U_N 2250V DC / 1350V AC U_{RMS} 960V U_S 3300V U_i 1600V U_{BB} 3375V DC U_{BG} 4200V AC											
1,5	9,4	460	18,3	10	0,2	0,7	30x81	E4	0,08	E62.C81-152E4G	50
4	4,8	221	11,6	16	0,32	1	45x85	B1	0,14	E62.F85-402B1G	32
4	5,5	230	10,5	26	0,32	0,96	50x85	G1	0,18	E62.G85-402G1G	21
5	5,1	225	13,9	25	0,4	1,2	50x85	G1	0,18	E62.G85-502G1G	21
6,8	6,6	184	12,6	16	0,5	1,6	55x85	B1	0,21	E62.H85-682B1G	18
10	2,3	135	7,5	45	0,8	2,3	75x105	C2	0,5	E62.M10-103C2G	8
15	1,1	119	5	50	1,1	3,3	85x105	C2	0,8	E62.N10-153C2G	10
16	1,6	106	6,6	50	1,2	3,7	85x105	C2	0,6	E62.N10-163C2G	10
20	1,3	95	5,9	50	1,5	4,6	95x105	C2	0,8	E62.P10-203C2G	6
22	1,1	85	3,4	80	1,9	5,7	75x176	C2	0,8	E62.M17-223C2G	5
40	0,9	63	3,5	80	3,1	9,3	95x176	C2	1,3	E62.P17-403C2G	3
47	0,8	58	3,3	80	3,6	11	100x176	C2	1,5	E62.Q17-473C2G	3
68	0,7	48	2,9	80	5,3	16	116x176	C2	2	E62.R17-683C2G	3
100	0,7	39	2,1	100	7,7	20	116x245	C2	2,7	E62.R24-104C2G	3
150	0,6	32	1,8	100	11,6	20	136x245	C2	3,7	E62.S24-154C2G	2
200	0,6	26	1,4	100	15	20	136x320	C2	4,9	E62.S32-204C2G	2
U_N 2800V DC / 1700V AC U_{RMS} 1200V U_S 4200V U_i 2000V U_{BB} 4200V DC U_{BG} 5000V AC											
0,33	9	1130	26	10	0,2	0,6	30x58	E4	0,07	E62.C58-331E4G	50
0,47	9	950	26	10	0,2	0,6	30x58	E4	0,07	E62.C58-471E4G	50
1	11	560	18	10	0,2	0,6	30x81	E4	0,08	E62.C81-102E4G	50
2,2	7	380	12	10	0,2	0,6	45x85	B2	0,14	E62.F85-222B2G	32
2,5	10,2	291	15	16	0,2	0,7	45x85	B2	0,14	E62.F85-252B2G	32
3,3	8,8	253	14	16	0,3	1	50x85	B2	0,17	E62.G85-332B2G	21
4	3	213	6	48	0,8	1,8	75x105	C2	0,6	E62.M10-402C2G	8
4,7	7,4	212	13	16	0,5	1,4	55x85	B2	0,21	E62.H85-472B2G	18
6,8	2,6	163	7,5	46	0,7	2	75x105	C2	0,54	E62.M10-682C2G	8
10	1,9	135	6,6	50	1	2,9	85x105	C2	0,6	E62.N10-103C2G	10
12	1,6	123	5,9	50	1,2	3,5	95x105	C2	0,8	E62.P10-123C2G	6
25	1	80	3,5	80	2,4	7,3	95x176	C2	1,3	E62.P17-253C2G	3
30	0,9	73	3,3	80	2,9	8,7	100x176	C2	1,5	E62.Q17-303C2G	3
40	0,8	63	2,9	80	3,9	12	116x176	C2	2	E62.R17-403C2G	3
50	1,5	58	2,2	80	2,3	7	116x176	C2	2,1	E62.R17-503C2G	3
60	0,7	50	2,1	100	5,8	17	116x245	C2	2,7	E62.R24-603C2G	3
90	0,6	41	1,8	100	8,7	20	136x245	C2	3,7	E62.S24-903C2G	2
125	0,6	33	1,4	100	12,1	20	136x320	C2	4,9	E62.S32-134C2G	2

Reserves the right to change limits, test conditions and dimensions given in this data sheet at any time without previous notice.

C _N (µF)	R _S (mΩ)	f _{res} (kHz)	R _{th} (K/W)	I _{max} (A)	İ (kA)	I _S (kA)	D ₁ xH (mm)	Design	m (kg)	Order code	Box
U_N 3400V DC / 2000V AC U_{RMS} 1400V U_S 5100V U_i 2400V U_{BB} 5100V DC U_{BG} 5800V AC											
10	2,6	122	4,5	40	1,2	3,5	75x176	C2	0,8	E62.M17-103C2G	5
15	2,2	100	3,5	40	1	3,1	95x176	C2	1,3	E62.P17-153C2G	3
20	1,2	89	3,3	50	2,3	7	100x176	C2	1,5	E62.Q17-203C2G	3
30	1	73	2,9	50	3,6	11	116x176	C2	2	E62.R17-303C2G	3
40	1,2	58	1,2	80	4,6	14	116x320	C2	3,5	E62.R32-403C2G	3
60	1,2	48	1,6	100	6	18	116x320	C2	3,5	E62.R32-603C2G	3
90	1,1	38	1,4	100	9,7	20	136x320	C2	4,9	E62.S32-903C2G	2
U_N 3600V DC / 2100V AC U_{RMS} 1500V U_S 5400V U_i 2600V U_{BB} 5400V DC U_{BG} 6200V AC											
0,1	21	2050	26	9	0,1	0,3	30x58	E4	0,07	E62.C58-101E4G	50
0,22	10	1390	26	10	0,2	0,6	30x58	E4	0,07	E62.C58-221E4G	50
0,47	6,7	730	16	16	0,4	1,2	45x62	B2	0,1	E62.F62-471B2G	32
0,68	5,6	610	14	16	0,5	1,5	50x62	B2	0,13	E62.G62-681B2G	21
1	8,5	460	9,4	16	0,8	2,4	45x105	B2	0,18	E62.F10-102B2G	32
1,5	5,4	380	7,7	16	1,2	3,6	55x105	B2	0,26	E62.H10-152B2G	18
33	1,1	72	1,9	80	3,3	9,9	116x205	C2	2,4	E62.R20-333C2G	3
40	0,8	60	1,2	100	5,4	16	116x320	CR	3,5	E62.R32-403CRG	3
U_N 4000V DC / 2400V AC U_{RMS} 1700V U_S 6000V U_i 2900V U_{BB} 6000V DC U_{BG} 6800V AC											
2	5,6	325	8,5	16	0,5	1,5	50x105	B2	0,24	E62.G10-202B2G	21
4	9	183	5,3	16	0,6	1,8	55x151	B3	0,4	E62.H15-402B2G	12
6,8	2,4	153	4,5	40	0,9	2,8	75x176	C2	0,8	E62.M17-682C2G	5
10	1,8	122	3	40	1,4	4,2	85x176	CR	1	E62.N17-103CRG	5
22	1,1	90	2,9	50	3	9	116x176	CR	2	E62.R17-223CRG	3
U_N 5000V DC / 4000V AC U_{RMS} 2800V U_S 7500V U_i 3600V U_{BB} 7500V DC U_{BG} 8200V AC											
0,1	5,7	1590	12,2	16	0,4	1,2	45x81	B2	0,14	E62.F81-101B2G	32
0,15	6	1400	12	16	0,5	1,5	45x81	B3	0,14	E62.F81-151B2G	32
0,22	12	910	9,4	16	0,4	1,3	45x105	B4	0,18	E62.F10-221B2G	32
0,47	9,1	670	9,4	16	0,37	1,1	45x105	B5	0,18	E62.F10-471B2G	32
0,68	7,4	560	7,7	16	0,5	1,5	55x105	B6	0,26	E62.H10-681B2G	18
1	3	410	5	40	0,8	2,4	75x120	C2	0,6	E62.M12-102C2G	10
2,2	1,6	280	3,9	40	1,7	5	95x120	CR	0,9	E62.P12-222CRG	3
4,7	1	180	2,3	40	3,7	11	95x205	CR	1,6	E62.P20-472CRG	3
6	1	160	2	80	4,7	10	116x205	CR	2,7	E62.R20-602CRG	3
10	2,6	120	1,4	50	6	18	116x280	CR	3,1	E62.R28-103CRG	3

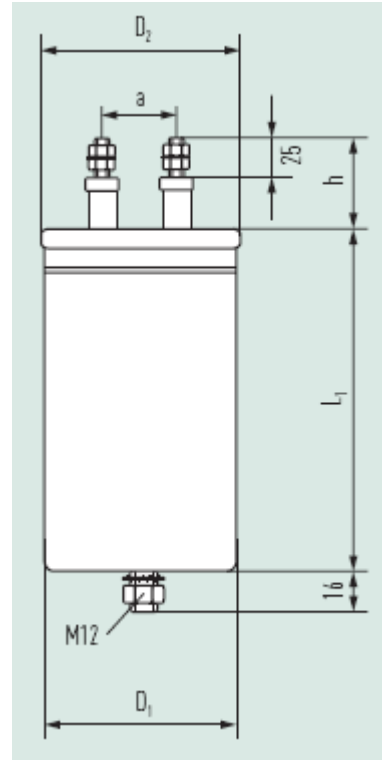
TYPES & DIMENSIONS, B1/B2



Can material aluminium
 Base mounting stud see chart
 Lid brass with rubber sealing, flanged can
 Terminals single tab connector 6.3 × 0.8 mm on
 soldered ceramic bushing
 I_{max} (Terminals) 16 A
 Degree of protection IP 00
 Humidity class F

				B1			B2		
D ₁	L _B	G	a	h	K	L	h	K	L
45	10	M8	19	30	10	9	40	20	9
50	16	M12	26	30	10	10	40	20	16
55	16	M12	26	30	10	10	40	20	16
60	16	M12	26	30	10	10	40	20	16

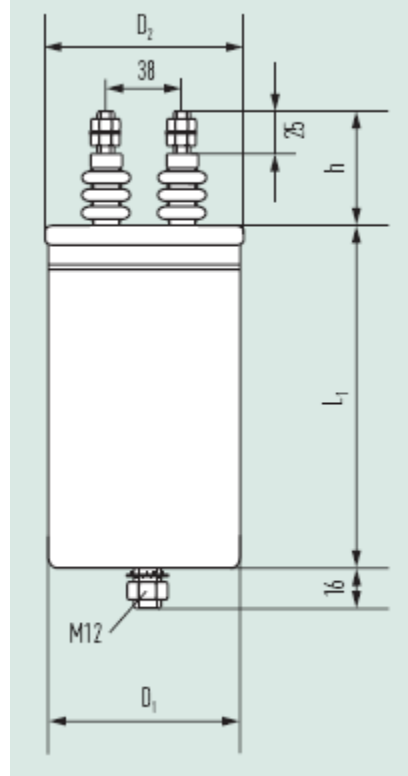
TYPES & DIMENSIONS, C2



- Can material.....aluminium
- Base mounting stud.....M12
- Lid.....flanged copper (folded edge)
- Terminals.....theaded stud M10 on soldered
.....ceramic bushing
- I_{max} (Terminals).....100 A
- Degree of protection.....IP 00
- K.....20 mm
- L.....17 mm
- Humidity class.....C

D_1	D_2	a	h
75	80	38	48
85	90	38	48
95	100	38	48
100	105	38	48
116	122	38	48
136	141	38	45

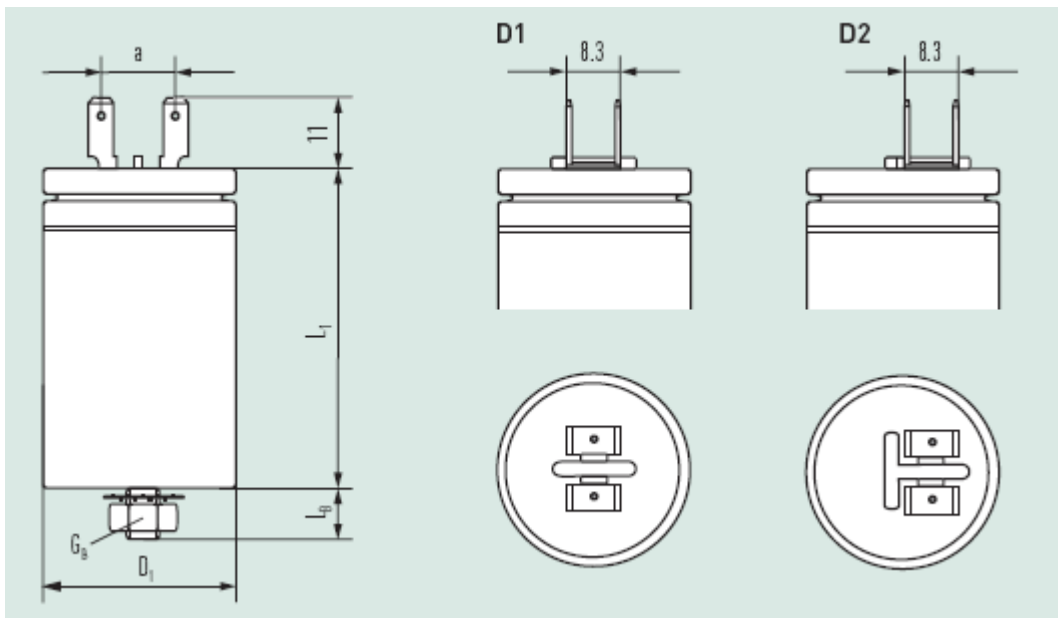
TYPES & DIMENSIONS, CR



- Can material aluminium
- Base mounting stud M12
- Lid flanged copper (folded edge)
- Terminals threaded stud M10 on soldered ceramic
- bushing
- I_{max} (Terminals) 100 A
- Degree of protection IP 00
- K 54 mm
- L 16 mm
- Humidity class C

D ₁	D ₂	h
95	100	55
116	122	55

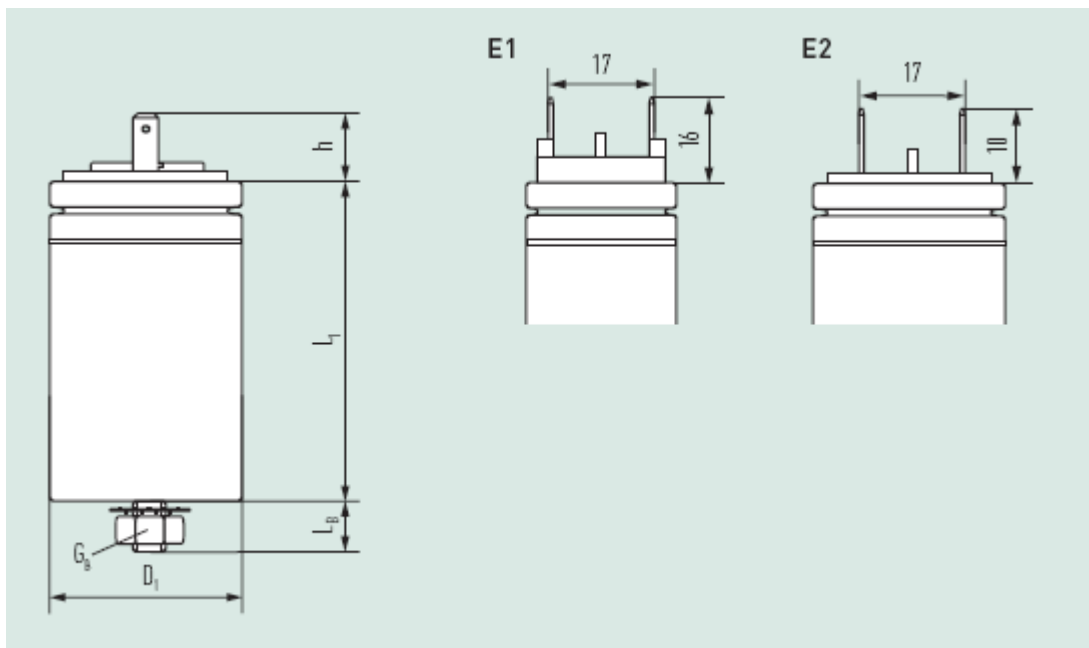
TYPES & DIMENSIONS, D1/D2



D ₁	a	G _B	L _B	K	L
35	13	M8	10	6,5	6,5
40	13	M8	10	9	6,5
45	13	M8	10	10	6,5
50	13	M12	16	10	6,5
55	13	M12	16	10	6,5
60	13	M12	16	10	6,5
65	16	M12	16	10	8
75	16	M12	16	10	8

Can material aluminium
 Base mounting stud see chart
 Lid plastic with rubber sealing, flanged can
 Terminals dual tab connectors 6.3 × 0.8 mm
 (tinned steel, riveted)
 I_{max} (Terminals) 16 A
 Degree of protection IP 00
 Humidity class F

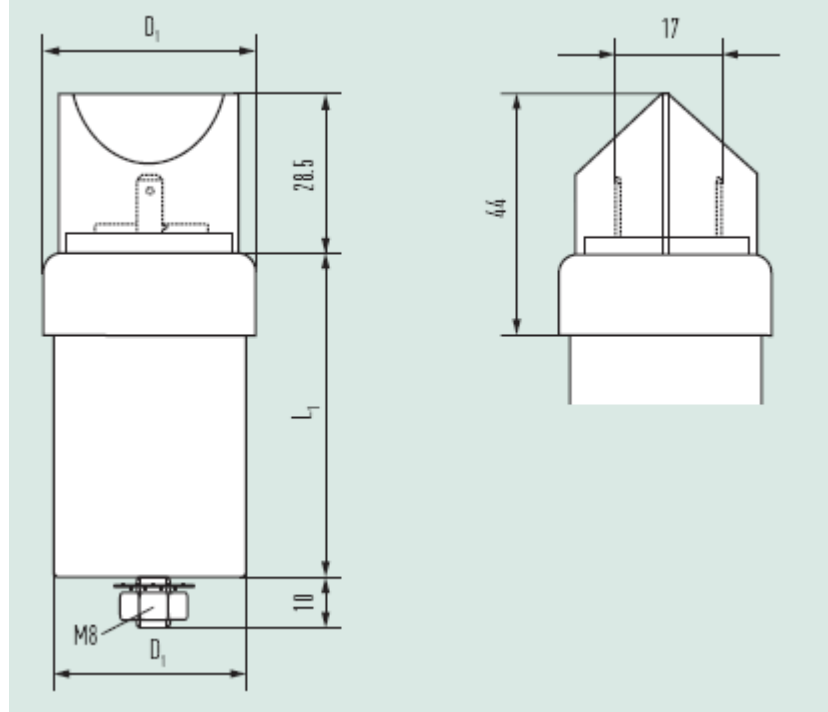
TYPES & DIMENSIONS, E1/E2



D ₁	G _B	L _B	K	L
25	M8	10	7,5	7,5
30	M8	10	9	7,5
35	M8	10	9	7,5
45	M8	10	9	7,5

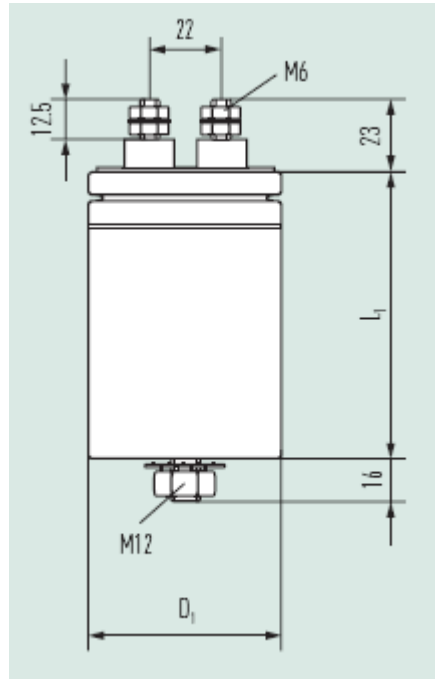
Can material aluminium
 Base mounting stud see chart
 Lid with rubber sealing, 6.3 × 0.8 mm
 flanged can (UL94: V0)
 Terminals tab connector (tinned steel, riveted)
 I_{max} (Terminals) 16 A
 Degree of protection IP 00
 Humidity class F

TYPES & DIMENSIONS, E4



Can material	aluminium
Base mounting stud	M8
Lid	plastic (UL94: V0) with rubber sealing, flanged can
Terminals	dual tab connectors 6.3×0.8 mm (tinned steel, riveted)
I_{max} (Terminals)	16 A
Degree of protection	IP 00
K	40 mm
L	30 mm
Humidity class	F

TYPES & DIMENSIONS, G1

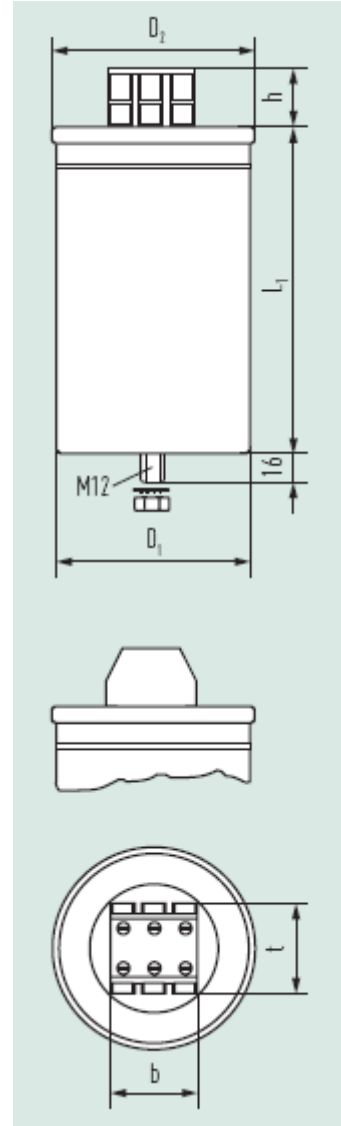
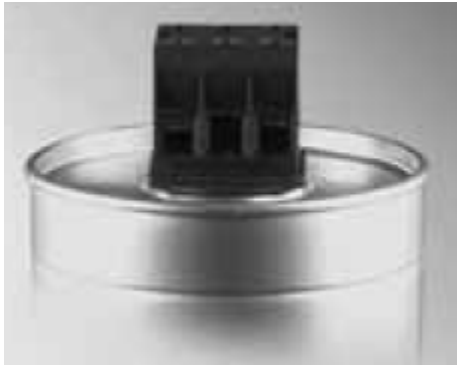


Can material	aluminium
Base mounting stud	M12
Lid	plastic with rubber sealing, flanged can
Terminals	threaded stud M6 on integrated plastic
.....	bushing
I_{max} (Terminals)	40 A
Degree of protection	IP 00
K	15 mm
L	10 mm
Humidity class	F

100114 Rev.:1

Reserves the right to change limits, test conditions and dimensions given in this data sheet at any time without previous notice.

TYPES & DIMENSIONS, L1/M1



Can material.....aluminium
 Base mounting stud.....M12
 Lid.....flanged aluminium (folded edge)
 Terminals
 L1/L3.....2 × 25 mm² per contact⁰
 M1/M3.....2 × 50 mm² per contact⁰
 I_{max} (Terminals)
 L1/L3.....43 A
 M1/M3.....80 A
 Degree of protection.....IP 20
 Humidity class.....C

		L1			M1		
D ₁	D ₂	h	b	t	h	b	t
75	79	35	42	45	45	49	55
85	89	35	42	45	45	49	55
95	100	35	42	45	45	49	55
100	105	35	42	45	45	49	55

0100114 Rev.:1

Cost Effective Products

SEMICODE ELECTRONICA

offers to the market a comprehensive range of products from recognized manufacturers at the best price/quality relationship, this products are provided with a basic reference code that allows maintaining the same product reference even if the original device manufacturer is replaced. SEMICODE product reference has to be considered as a generic brand.

Seeking the market needs and trends, we are constantly increasing the product portfolio with new products and suppliers, please ask for the updated information available to our local contacts.

SEMICODE products include semiconductors, passive components and accessories focused in power electronics market.

Datasheet Annotations:

SEMICODE ELECTRONICA annotate datasheets in the top left hard corner of the front page, to indicate product status. The annotations are as follows:

Tentative information: This is the most tentative form of information and represents a very preliminary specification. No actual design work on the product has been started.

Preliminary Information: The product is in design and development. The datasheet represents the product as it is understood but details may change.

Advance Information: The product design is complete and final characterisation for volume production is well in hand.

No Annotation: The product parameters are fixed and the product is available to datasheet specification.

NOTICE: The technical data are to specify components, not to guarantee their properties.No warranty or guarantee expressed or implied is made regarding delivery or performance. The Company reserves the right to alter without prior notice the specification of any product. Information concerning possible methods of use is provided as a guide only and does not constitute any guarantee that such methods of use will be satisfactory in a specific piece of equipment. It is the user's responsibility to fully determine the performance and suitability of any equipment using such information and to ensure that any publication or data used is up to date.

All brand names and product names used in this publication are trademarks, registered trademarks or trade names of their respective owners.

© SEMICODE ELECTRONICA 2008. TECHNICAL DOCUMENTATION – NOT FOR RESALE

Reserves the right to change limits, test conditions and dimensions given in this data sheet at any time without previous notice.