



Bases portafusibles para fusibles de cuchilla (NH). Montaje sobre rail DIN/EN o fijación mediante tornillos. Modelos unipolares o tripolares. Conexión mediante tornillos, tuerca fija o brida. Amplia gama de accesorios (cubrebornes, tapafusibles, separadores) que permiten una ejecución IP20. Posibilidad de crear conjuntos multipolares mediante accesorios. Realizadas con zócalo de material plástico autoextinguible y contactos de cobre tipo escuadra o tipo pinza con doble resorte para un óptimo funcionamiento. Fabricadas según normas IEC, EN, VDE y DIN. Certificadas por AENOR.

BASES NH 690V ST

TAMAÑO	DESCRIPCION	REFERENCIA	U	Unid./CAJA
			(M)	
	NH00 160A UNIPOLARES FIJACION TORNILLO			
	CONEXION TORNILLO	354100	690	3
	CONEXION BRIDA	354105	690	3
	CONEXION BRIDA-TORNILLO	354110	690	3
	CONEXION TUERCA FIJA	354115	690	3
	UNIPOLARES FIJACIÓN RAIL DIN / TORNILLO			
	CONEXION TORNILLO	352100	690	3
	CONEXION BRIDA	352105	690	3
	CONEXION BRIDA-TORNILLO	352110	690	3
	CONEXION TUERCA FIJA	352115	690	3
	TRIPOLAR FIJACION RAIL DIN / TORNILLO			
	CONEXION TORNILLO	353102	690	1
	CONEXION BRIDA	353105	690	1
	CONEXION BRIDA-TORNILLO	353110	690	1
	CONEXION TUERCA FIJA	353115	690	1
	TRIPOLAR Borne protegido			
	CONEXION TORNILLO	335120	690	1
	CONEXION BRIDA	335125	690	1
	CONEXION BRIDA-TORNILLO	335130	690	1
	CONEXION TUERCA FIJA	335135	690	1
TRIPOLAR Protección IP20				
CONEXION-TORNILLO	334717	690	1	
CONEXION BRIDA	334720	690	1	
CONEXION BRIDA-TORNILLO	334725	690	1	



IP20



	NH0 160A UNIPOLAR FIJACION TORNILLO			
	CONEXION TORNILLO - CONTACTO PINZA	354160	690	3
	CONEXION TORNILLO - CONTACTO ESCUADRA	321160	690	3
	CONEXIÓN BRIDA - CONTACTO ESCUADRA	360010	690	3
	UNIPOLAR FIJACION RAIL DIN / TORNILLO			
	CONEXION TORNILLO - CONTACTO PINZA	352160	690	3
	CONEXION TORNILLO - CONTACTO ESCUADRA	321102	690	3
	TRIPOLAR FIJACION TORNILLO			
	CONEXION TORNILLO - CONTACTO PINZA	355160	690	1
	CONEXION TORNILLO - CONTACTO ESCUADRA	324160	690	1
	CONEXION BRIDA - CONTACTO ESCUADRA	360011	690	1
	TRIPOLAR FIJACION RAIL DIN / TORNILLO			
	CONEXION TORNILLO - CONTACTO PINZA	353160	690	1
	CONEXION TORNILLO - CONTACTO ESCUADRA	321104	690	1






NORMAS IEC 60269-1 · IEC 60269-2 · IEC 60269-2-1 · EN 60269-1 · EN 60269-2 · VDE 0636 · DIN 43620

Sistema montaje accesorios pág. 72

Dimensiones págs. 73 y 74

Bases con microrruptor pág. 75

BASES NH 690V ST

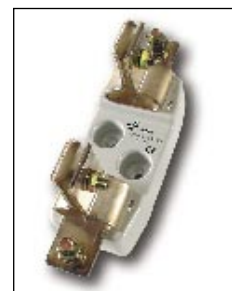
TAMAÑO	DESCRIPCION	REFERENCIA	U	Unid./CAJA
			(V)	
NH1 250A	UNIPOLAR FIJACION TORNILLO			
	CONEXION TORNILLO - CONTACTO PINZA	354250 	690	3
	CONEXION TORNILLO - CONTACTO ESCUADRA	354255	690	3
	UNIPOLAR FIJACION RAIL DIN / TORNILLO			
	CONEXION TORNILLO - CONTACTO PINZA	352250 	690	3
	TRIPOLAR FIJACION TORNILLO			
	CONEXION TORNILLO - CONTACTO PINZA	355250	690	1
	CONEXION TORNILLO - CONTACTO ESCUADRA	355255	690	1
	TRIPOLAR FIJACION RAIL DIN / TORNILLO			
	CONEXION TORNILLO - CONTACTO PINZA	353250	690	1
NH2 400A	UNIPOLAR FIJACION TORNILLO			
	CONEXION TORNILLO - CONTACTO PINZA	354400 	690	3
	CONEXION TUERCA FIJA - CONTACTO PINZA	354251	690	3
	CONEXION TORNILLO - CONTACTO ESCUADRA	354405	690	3
	UNIPOLAR FIJACION RAIL DIN / TORNILLO			
	CONEXION TORNILLO - CONTACTO PINZA	352400 	690	3
	TRIPOLAR FIJACION TORNILLO			
	CONEXION TORNILLO - CONTACTO PINZA	355400	690	1
	CONEXION TORNILLO - CONTACTO ESCUADRA	355405	690	1
	TRIPOLAR FIJACION RAIL DIN			
CONEXION TORNILLO - CONTACTO PINZA	353400	690	1	
NH3 630A	UNIPOLAR FIJACION TORNILLO			
	CONEXION TORNILLO - CONTACTO PINZA	354630	690	3
	UNIPOLAR FIJACION RAIL DIN / TORNILLO			
	CONEXION TORNILLO - CONTACTO PINZA	352630	690	3
	TRIPOLAR FIJACION TORNILLO			
	CONEXION TORNILLO - CONTACTO PINZA	355630	690	1
TRIPOLAR FIJACION RAIL DIN / TORNILLO				
CONEXION TORNILLO - CONTACTO PINZA	353630	690	1	
NH4	UNIPOLAR FIJACION TORNILLO 1000A			
	CONEXION TORNILLO - CONTACTO PINZA	354124 	690	1
	UNIPOLAR FIJACION TORNILLO 1250 A			
	CONEXION TORNILLO - CONTACTO PINZA	354125	690	1
	UNIPOLAR FIJACION TORNILLO 2500A			
CONJUNTO BASE NH4 ST 2500A	354127	690	1	



ESCUADRA



PINZA



BASES NH 690V ST CON MICRO

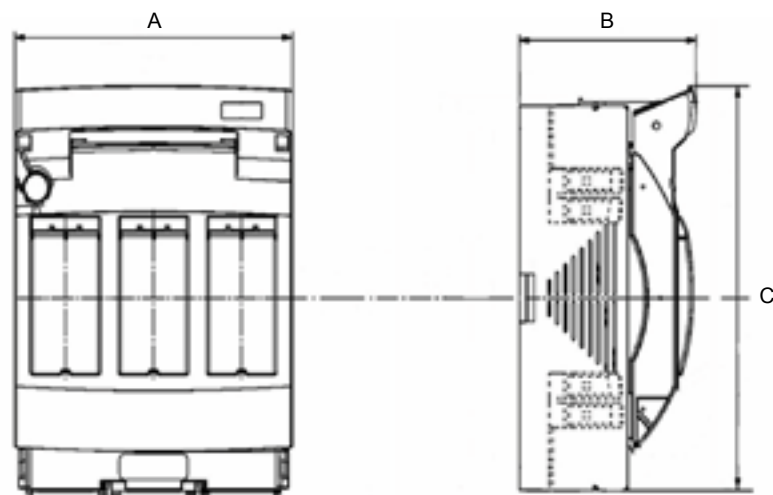
TAMAÑO	DESCRIPCION	REFERENCIA	U	Unid./CAJA
			(V)	
	UNIPOLAR FIJACION RAIL DIN / TORNILLO			
NH0 160A	CONEXION TORNILLO - CONTACTO PINZA	356160	690	1
NH1 250A	CONEXION TORNILLO - CONTACTO PINZA	356250	690	1
NH2 400A	CONEXION TORNILLO - CONTACTO PINZA	356400	690	1
NH3 630A	CONEXION TORNILLO - CONTACTO PINZA	356630	690	1
	UNIPOLAR FIJACION TORNILLO			
NH4 1000A	CONEXION TORNILLO - CONTACTO PINZA	356100	690	1
NH4 1250A	CONEXION TORNILLO - CONTACTO PINZA	356125	690	1



NORMAS IEC 60269-1 · IEC 60269-2 · IEC 60269-2-1 · EN 60269-1 · EN 60269-2 · VDE 0636 · DIN 43620

Sistema montaje accesorios pág. 72
Dimensiones págs. 73 y 74
Bases con microrruptor pág. 75

DIMENSIONES GENERALES

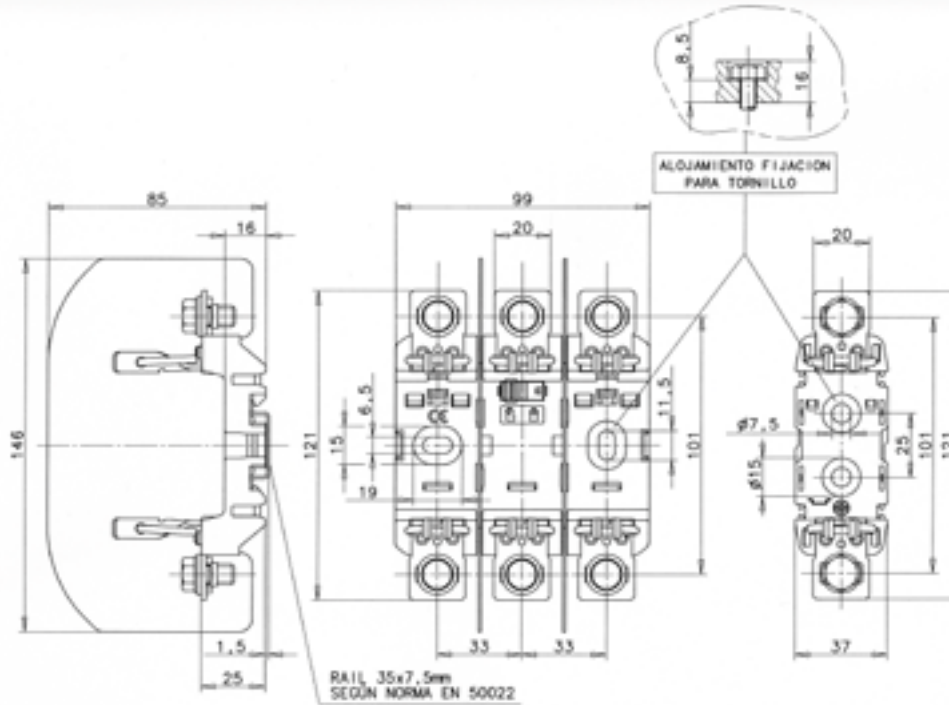


TALLA	A	B	C
000	89	74	146
00	108	84	184
00 (fij. PLETINAS)	108	99	184*
1	185	111	246
2	205	130	260
3	256	149	299

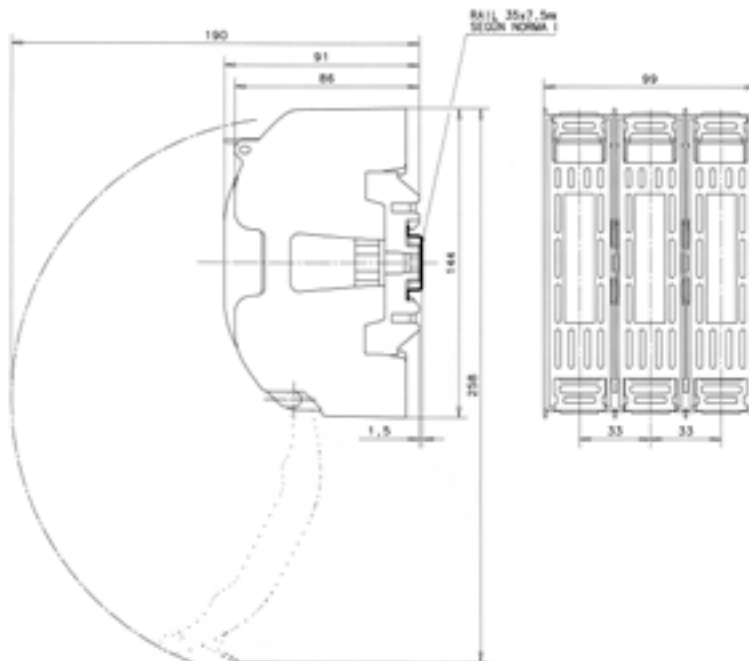
(*) 202 mm CON CUBREBORNES SUPERIOR

Talla	000	00	1	2	3
Corriente asignada (I_{th})	100 A	160 A	250 A	400 A	630 A
Tensión asignada de empleo (U_e)	690 V	690 V	690 V	690 V	690 V
Frecuencia asignada	50-60 Hz	50-60 Hz	50-60 Hz	50-60 Hz	50-60 Hz
Potencia disipable máxima (P_n)	7,5 W	12 W	23 W	34 W	48 W
Tensión asignada de aislamiento (U_i)	690 V	1000 V	1000 V	1000 V	1000 V
Tensión asignada soportada al impulso (U_{imp})	6 kV	8 kV	12 kV	12 kV	12 kV
Grado de contaminación (polución)	3	3	3	3	3
Grado de protección	IP20	IP20	IP20	IP20	IP20
Categorías de empleo	AC21B 400V 100A AC21B 690V 100A DC21B 440V 100A	AC23B 400V 160A AC22B 500V 160A AC21B 690V 125A DC22B 440V 160A	AC23B 400V 250A AC22B 500V 250A AC21B 690V 200A DC22B 220V 250A	AC23B 400V 400A AC22B 500V 400A AC21B 690V 315A DC21B 440V 400A	AC23B 400V 630A AC22B 500V 630A AC21B 690V 500A
Conexión	DIRECTA 1-50 mm ²	TORNILLOS M8 BRIDAS 4-70 mm ² PLETINAS (busbar 60 mm) + 3 tornillos M8 ó 3 bridas 4-70 mm ²	TORNILLOS M10	TORNILLOS M10	TORNILLOS M12
Resistencia al cortocircuito con fusibles	> 80 kA	> 80 kA 500V > 50 kA 690V	> 80 kA 500V > 50 kA 690V	> 80 kA	> 80 kA 500V > 50 kA 690V

BASE NH00 ST UNIPOLAR / TRIPOLAR

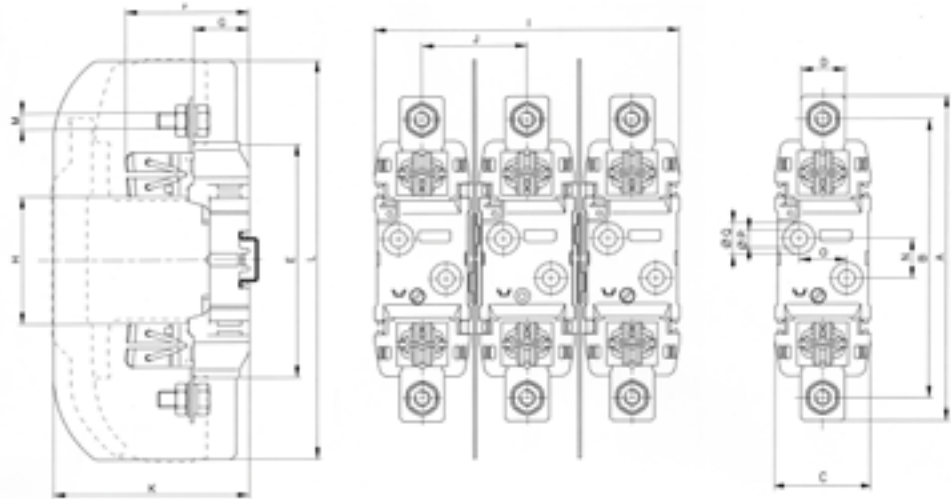


BASE NH00 ST TRIPOLAR IP20



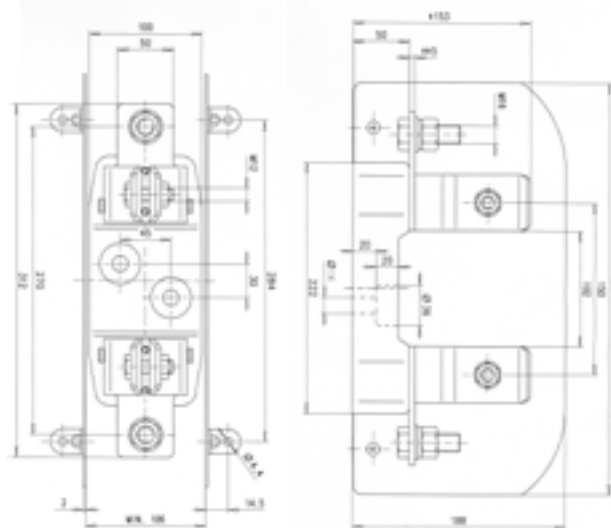


BASE NH0 | NH1 | NH2 | NH3 ST UNIPOLAR / TRIPOLAR



TAMAÑO	A	B	C	D	E	F	G	H	I	J	K	L	M	N	O	P	Q
NH0	170	150	47	24	122	63	29	74	144	48,5	91,5	185	M8	25	-	7,5	15
NH1	200	175	60	28	148	77,5	35	80	192	66	123	250	M10	25	30	10,5	20,5
NH2	225	200	60	32	148	88	35	80	192	66	123	250	M12	25	30	10,5	20,5
NH3	240	210	60	38	148	97	35	80	224	82	143	270	M12	25	30	10,5	20,5

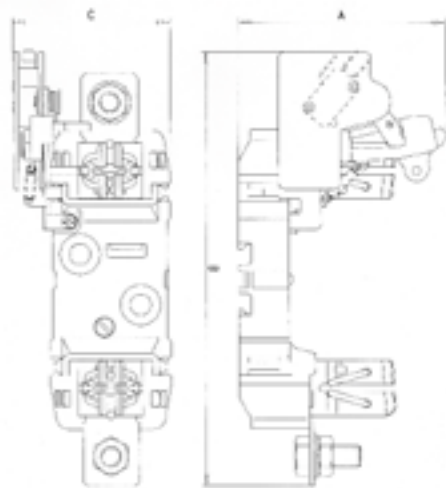
BASE NH4 ST



Dimensiones versión 1600 A: (*) 158 mm (**) 10 mm

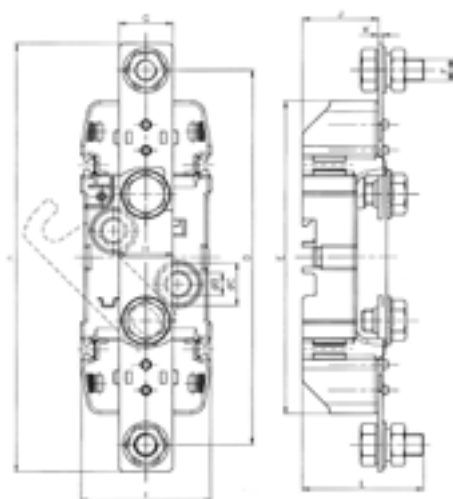
NORMAS IEC 60269-1 · IEC 60269-2 · IEC 60269-2-1 · EN 60269-1 · EN 60269-2 · VDE 0636 · DIN 43620

BASE NH0 | NH1 | NH2 | NH3 | NH4 ST CON MICRORRUPTOR



TAMAÑO	A	B	C
NH0	90	193	65,5
NH1	98	215	76
NH2	102	227	76
NH3	102	235	76
NH4	140	284	113

BASE NH00 | NH0 | NH1 | NH2 NH3 NEUTRO SECCIONABLE

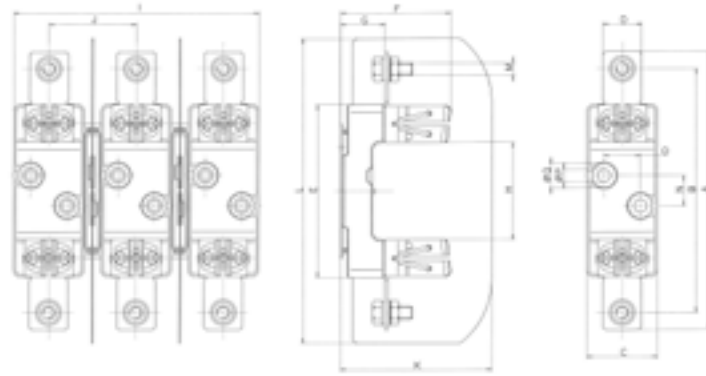


TAMAÑO	A	B	C	D	E	F	G	H	I	J	K	L
NH00	120,5	7,5	15	100	86	M8	20	0	37	23	2	43
NH0	170	7,5	15	150	122	M8	20	0	47	29	2	49
NH1/NH2/NH3	200	10,5	20	175	146	M10	25	30	60	35	2	60



BASE NH00 | NH0 | NH1 | NH2 NH3 CR UNIPOLAR / TRIPOLAR

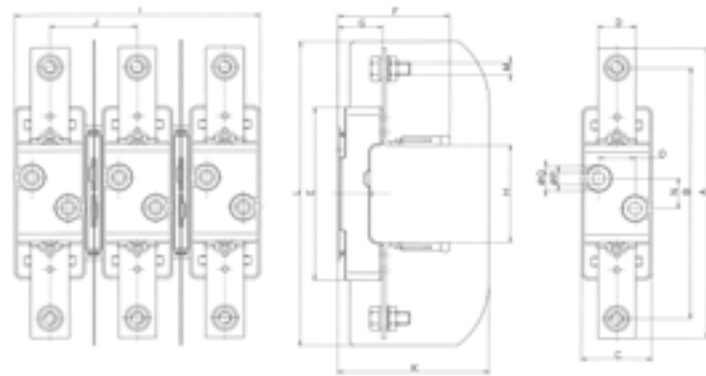
CONTACTO PINZA



TAMAÑO	A	B	C	D	E	F	G	H	I	J	K	L	M	N	O	P	Q
NH00	120,5	100	30	20	86	63,5	27	56,5	100	35	90	146	M8	25	-	7,5	15
NH0	170	150	30	24	130	71	37	74	127	48,5	98	185	M8	25	-	7,5	15
NH1	200	175	58	28	142	79,5	37	80	202	72	127	250	M10	25	30	10,5	20,5
NH2	225	200	58	32	142	91	37	80	202	72	127	250	M12	25	30	10,5	20,5
NH3	240	210	58	38	142	99	37	80	222	82	147	270	M12	25	30	10,5	20,5

BASE NH00 | NH0 | NH1 | NH2 NH3 CR UNIPOLAR / TRIPOLAR

CONTACTO ESCUADRA



TAMAÑO	A	B	C	D	E	F	G	H	I	J	K	L	M	N	O	P	Q
NH00	119,5	100	30	20	86	56,5	27	56,5	100	35	90	146	M8	25	-	7,5	15
NH0	168	150	30	20	130	75	37	74	127	48,5	98	185	M8	25	-	7,5	15
NH1	201	175	58	27	142	80	37	80	202	72	127	250	M10	25	30	10,5	20,5
NH2	232	200	58	30	142	80	37	80	202	72	127	250	M12	25	30	10,5	20,5

PROPIEDADES		BASES NH																
		GAMA ST						GAMA CR										
		NH00	NH0	NH1	NH2	NH3	NH4	NH00	NH0	NH1	NH2	NH3	NH4					
MATERIALES		POLIAMIDA +25% F.V. UL94-V0						ESTEAATITA KER-221										
CONTACTOS		COBRE PLATEADO						COBRE PLATEADO										
TORNILLERIA		ACERO CALIDAD 8,8						ACERO CALIDAD 8,8										
ELECTRICAS		20 °C		1	1	1	1	1	1	1	1	1	1	1	1	1	1	
		30 °C		0,95	0,95	0,95	0,95	0,95	0,95	0,95	0,95	0,95	0,95	0,95	0,95	0,95	0,95	0,95
		40 °C		0,9	0,9	0,9	0,9	0,9	0,9	0,9	0,9	0,9	0,9	0,9	0,9	0,9	0,9	0,9
		50 °C		0,8	0,8	0,8	0,8	0,8	0,8	0,8	0,8	0,8	0,8	0,8	0,8	0,8	0,8	0,8
POTENCIA DISIPABLE MAXIMA		12 W	25 W	32 W	45 W	60 W	90 W	12 W	25 W	32 W	45 W	60 W	90 W	12 W	25 W	32 W	45 W	
GRADO DE PROTECCION		IP00/IP20	IP00/IP20	IP00/IP20	IP00/IP20	IP00/IP20	IP00	IP00/IP20	IP00	IP00	IP00	IP00	IP00	IP00	IP00	IP00	IP00	
EMBOBNADO		TORNILLO	M8	M10	M12	M12	M16	M8	M8	M10	M12	M12	M16	M8	M8	M10	M12	
		BRIDA	2 x M6	2 x M6	2 x M6	2 x M6	2 x M6	2 x M6	2 x M6	2 x M6	2 x M6	2 x M6	2 x M6	2 x M6	2 x M6	2 x M6	2 x M6	2 x M6
PAR DE APRIETE MAXIMO		TORNILLO	10 Nm	32 Nm	32 Nm	32 Nm	56 Nm	10 Nm	10 Nm	32 Nm	32 Nm	32 Nm	56 Nm	10 Nm	10 Nm	32 Nm	32 Nm	
		BRIDA	4 Nm	4 Nm	4 Nm	4 Nm	4 Nm	4 Nm	4 Nm	4 Nm	4 Nm	4 Nm	4 Nm	4 Nm	4 Nm	4 Nm	4 Nm	4 Nm
FUJACION		RAIL DIN	•	•	•	•	•	•	•	•	•	•	•	•	•	•	•	
		TORNILLO	•	•	•	•	•	•	•	•	•	•	•	•	•	•	•	•
CON MICRORRUPTOR 16A 250V		PRESENCIA-FUSION	-	•	•	•	•	•	•	•	•	•	•	-	-	-	-	