







Bases portafusibles modulares seccionables para fusibles cilíndricos. Fijación sobre rail DIN/EN. Modelos unipolares, unipolar+neutro en un solo módulo o multipolares. Versiones con indicador luminoso de fusión y con microrruptor para ser utilizadas con cartuchos fusibles con percutor (con detección solo de fusión o fusión, precorte y presencia de fusible). Posibilidad de crear conjuntos multipolares mediante accesorios de unión. Realizadas en materiales plásticos autoextinguibles con contactos de cobre plateados. Certificaciones UL y CSA.

BASES MODULARES INDUSTRIALES PMF

TAMAÑO	POLOS	MODULOS 17,5 mm	REFERENCIA		I _n (A)	U (V)	Unid./CAJA
			SIN indicador	CON indicador			
	I	1	480020	480020 I	25	400	12/192
	N	1	480032 N	-	32	690	12/192
	1 + N	1	480125	480125 I	25	400	12/96
	1 + N	2	480120	480120 I	25	400	6/96
	2	2	480220	480220 I	25	400	6/96
	3	3	480320	480320 I	25	400	4/64
	3 + N	3	480325	480325 I	25	400	4/64
	3 + N	4	480420	480420 I	25	400	3/48
	4	4	480520	480520 I	25	400	3/48
	I	1	480032	480032 I	32	690	12/192
	N	1	480032 N	-	32	690	12/192
	1 + N	1	480135	480135 I	32	690	12/96
	1 + N	2	480132	480132 I	32	690	6/96
	2	2	480232	480232 I	32	690	6/96
	3	3	480332	480332 I	32	690	4/64
	3 + N	3	480335	480335 I	32	690	4/64
	3 + N	4	480432	480432 I	32	690	3/64
	4	4	480532	480532 I	32	690	3/48
	I	1,5	480050	480050 I	50	690	6/90
	N	1,5	480050 N	-	50	690	6/90
	1 + N	3	480150	480150 I	50	690	3/45
	2	3	480250	480250 I	50	690	3/45
	3	4,5	480350	480350 I	50	690	2/30
	3 + N	6	480450	480450 I	50	690	1/20
	4	6	480550	480550 I	50	690	1/20
	I	2	450125		125*	690	6/36
	N	2	450125 N		125*	690	6/36
	1 + N	4	451125		125*	690	3/18
	2	4	452125		125*	690	3/18
	3	6	453125		125*	690	2/12
	3 + N	8	454125		125*	690	1/6
	4	8	455125		125*	690	1/6

(*) 125A uso intermitente (100A uso continuo)

NORMAS IEC 60269-1 · IEC 60269-2 · IEC 60269-2-1 · EN 60269-1 · EN 60269-2 · IEC 60947-3 · EN 60947-3

Características técnicas pág. 29

Montaje Bases PMF pág. 30

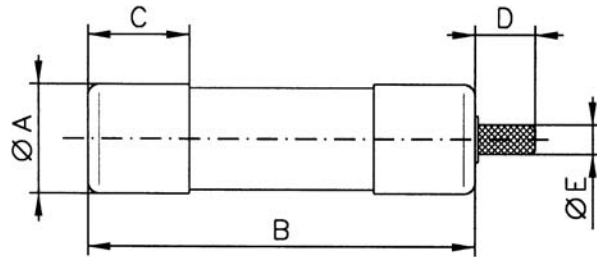
Dimensiones págs. 31 y 32

Utilización de los fusibles Rapidplus en bases modulares pág. 205



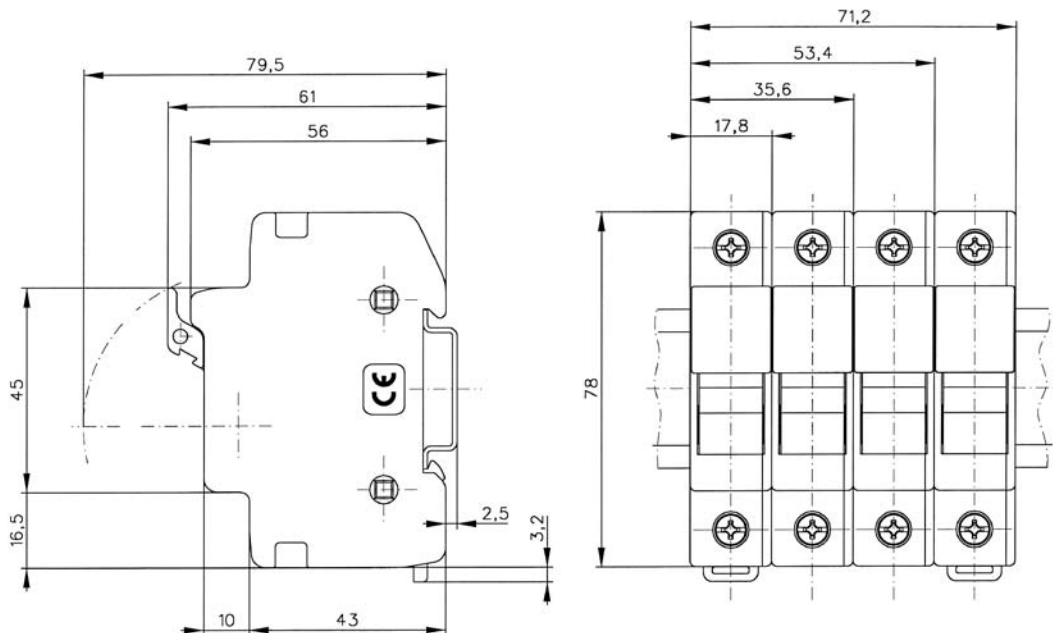
PROPIEDADES		BASES PORTAFUSIBLES CILINDRICOS INDUSTRIALES						
		PMF 8x31	PMF 10x38	PMCC	PMF 14x51	PMF 22x58	PMC 8x31	PMC 10x38
MATERIALES	CARCASA	POLIESTER TERMOPLASTICO 30% F.V.						
	TIRADOR	POLIESTER TERMOPLASTICO 30% F.V.						
ELECTRICAS	GRADO DE INFLAMABILIDAD "UL94"	POLIESTER TERMOPLASTICO 30% F.V.			TERMOESTABLE			
	TEMPERATURA MAXIMA DE USO	V0 - 1,5 mm	V0 - 1,5 mm	V0 - 1,5 mm	V0 - 1,5 mm	V0 - 1,5 mm	V0 - 1,5 mm	
USO	CONTACTOS	COBRE PLATEADO						
	INTENSIDAD MAX. EN FUNCION DE U (V)	400 V	25 A	32 A	30 A (600 V)	50 A	125 A	32 A
		500 V	-	25 A	-	40 A	100 A	25 A
		690 V	-	-	-	25 A	80 A	-
	COEFICIENTE DE REDUCCION EN FUNCION DE LA TEMPERATURA	20 °C	1	1	1	1	1	1
		30 °C	0,95	0,95	0,95	0,95	0,95	0,95
		40 °C	0,9	0,9	0,9	0,9	0,9	0,9
		50 °C	0,8	0,8	0,8	0,8	0,8	0,8
	COEFICIENTE DE REDUCCION EN FUNCION DEL Nº DE POLOS	1-3	1	1	1	1	1	1
		4-6	0,8	0,8	0,8	0,8	0,8	0,8
7-9		0,7	0,7	0,7	0,7	0,7	0,7	
POTENCIA DISPENSABLE MAXIMA	> 10	0,6	0,6	0,6	0,6	0,6	0,6	
		3 W	3 W	3 W	5 W	9,5 W	3 W	
CATEGORIA DE EMPLEO		AC-22B 400V	AC-22B 500V AC-21B 690V	AC-22B 500V AC-21B 690V	AC-22B 500V AC-21B 690V	AC-21B 690V	AC-20	
GRADO DE PROTECCION		IP-20	IP-20	IP-20	IP-20	IP-20	IP-20	
CAPACIDAD DE EMBORNADO MAX.		1 x 16 mm ² FLEXIBLE						
		1 x 25 mm ² RIGIDO						
		1 x 10 mm ² FLEXIBLE (1P+N 1M) 1 x 16 mm ² RIGIDO (1P+N 1M)						
FUJACION	RAIL DIN / EN	●	●	●	●	●	●	
	TORNILLO	-	-	-	-	-	-	
PAR DE APRIETE MAX.		2,5 Nm 2 Nm (1P+N 1M)	2,5 Nm 2 Nm (1P+N 1M)	2,5 Nm	3 Nm	4 Nm	2 Nm	
INDICADOR DE FUSION LUMINOSO		120/400V AC	120/690V AC 24V DC	120/690V AC 24V DC	230/690V AC	230/690V AC	-	
CON MICRORRUPTOR 5A-250V	FUSION	-	-	-	●	-	-	
	PRECORTE PRESENCIA FUSION	-	-	-	●	●	-	
UNION MULTIPOLAR MEDIANTE ACCESORIOS		●	●	●	●	-	●	

FUSIBLES CILINDRICOS INDUSTRIALES gG | aM



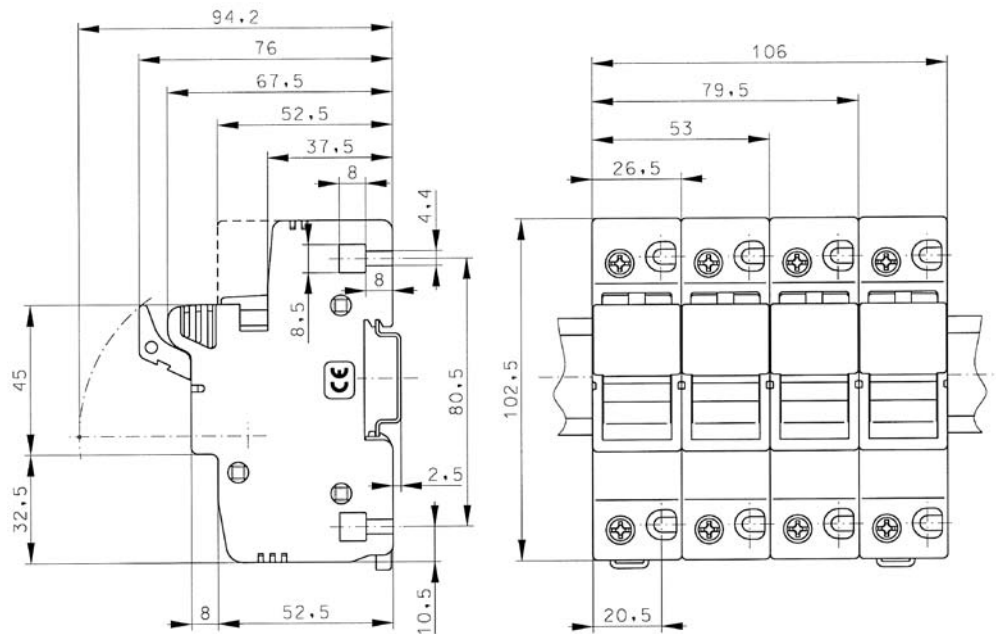
TAMAÑO	A	B	C	D	E
8,5x31,5	8,5	31,5	6,3	–	–
10,3x38	10,3	38	10	–	–
14,3x51	14,3	51	13	8	4
22,2x58	22,2	58	16	8	4

BASES PMF/CC 8x31 | 10x38





BASES PMF 14x51



BASES PMF 22x58

