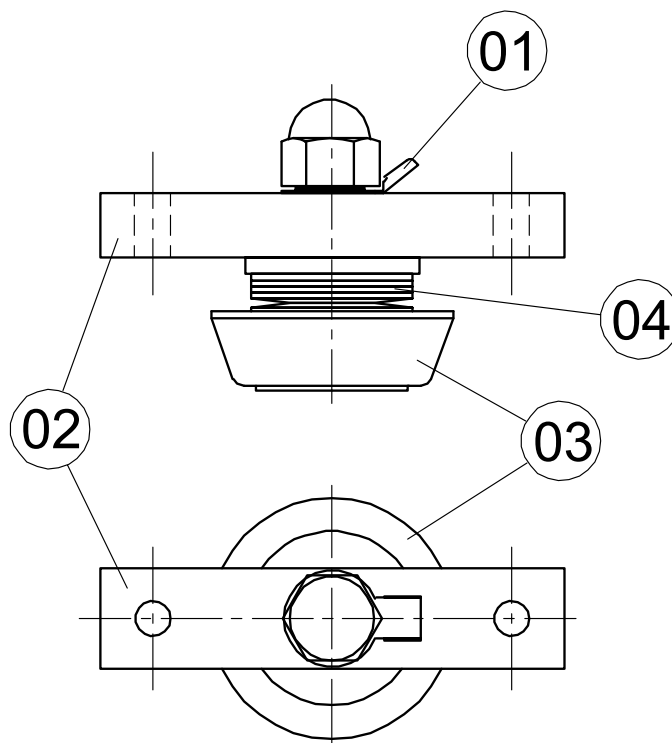


**HIGHLIGHTS**

- High reliability
- Corrosion protection zinc treatment (RoHS directive)
- Even pressure distribution.
- Easy mounting.
- Insulation 5000 V<sub>RMS</sub>/1min
- Clamping range available up to 4800 KgF.
- Clamping force tolerances: -5% +10%



**01- PRESSURE INDICATOR**

It indicates the moment in which the adequate pressure is being performed during the assembly (this pressure is the correct one when you can move the indicator slightly).

**02- UPPER CLAMP**

It supports the pressure set, it is manufactured in calibrated steel with a superficial protection.

**03- ISOLATOR**

It is a high performance resin piece it offers a high mechanical resistance, high voltage isolation and high working temperature. (Highest working temperature recommended 130°C)

**04- PRESSURE SYSTEM**

It is provided with a high precision calibration from factory. It should not be manipulated under any concept

090723 Rev.:01

**RECTIFICADORES GUASCH, S.A.**

Ciutat de Granada, 80  
08005 BARCELONA  
SPAIN

Se reserva el derecho de cambiar los límites, las condiciones de prueba y dimensiones indicadas en esta hoja sin previo aviso.  
Reserves the right to change limits, test conditions and dimensions given in this data sheet at any time without previous notice.

Tel.: +34 93 309 88 91  
Fax.: +34 93 300 18 41  
e-mail: [info@e-guasch.com](mailto:info@e-guasch.com)  
[www.e-guasch.com](http://www.e-guasch.com)

**TYPES AND DIMENSIONS TABLE ( dim in mm.)**

TYPE	I	A	S	N	F (1)	T	Max. (2) capsule Ø	F min. (kgF)	F. max (kgF)	H Hole Ø	Standard F.
<b>RGCD05F</b> (fig. 1)	89	115	25	16	45±1	M8	75 mm.	200	600	9	450-600
					48±1			601	1200		800-1000-1200
				20	54±1			1201	1800		1500-1800
					61±1			1801	2500		2000-2200-2500
<b>RGCD05L</b> (fig. 1)	100	125	25	16	45±1	M8	87 mm.	200	600	9	450-600
					48±1			601	1200		800-1000-1200
				20	54±1			1201	1800		1500-1800
					61±1			1801	2500		2000-2200-2500
<b>RGCD05N</b> (fig. 1)	102	128	25	16	45±1	M8	89 mm.	200	600	9	450-600
					48±1			601	1200		800-1000-1200
				20	54±1			1201	1800		1500-1800
					61±1			1801	2500		2000-2200-2500
<b>RGCD05U</b> (fig. 2)	132	172	40	25	82±1	M10	110 mm.	2500	3800	11	2500-2800-3000
					81±1			3801	4800		3200-3500-3800
<b>RGCD05Y</b> (fig. 2)	140	180	40	25	82±1	M12	120 mm.	2500	3800	13	2500-2800-3000
					81±1			3801	4800		3200-3500-3800

(1) Compressed height dimension

(2) Maximum recommended diameters

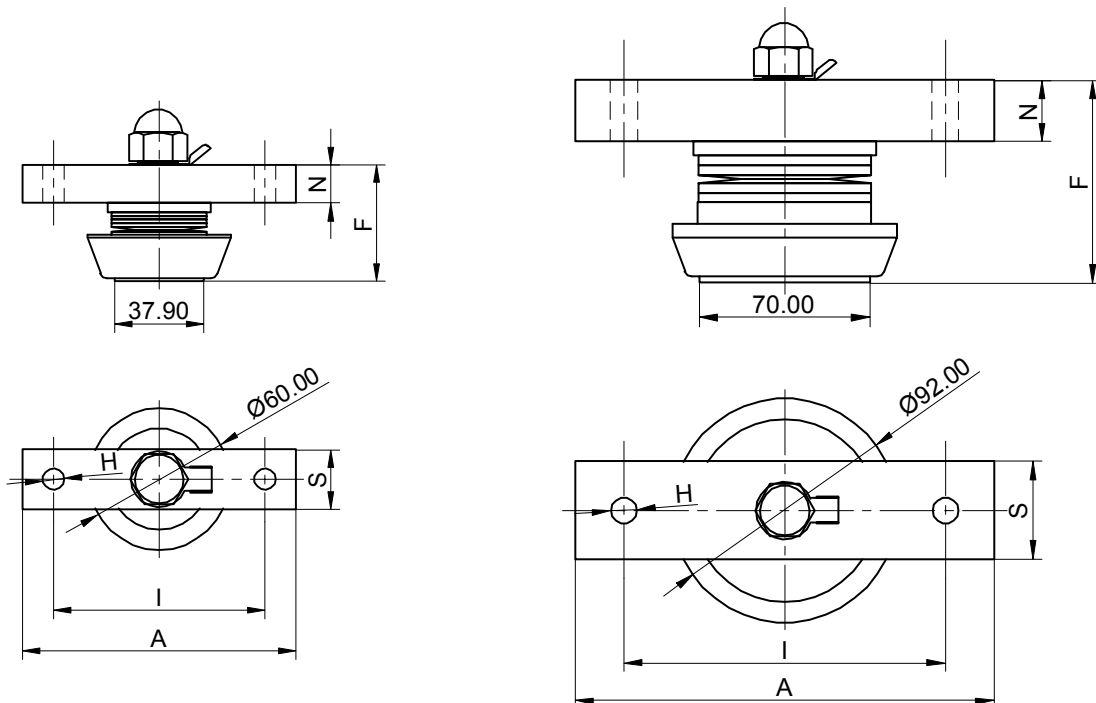


Fig. 1

Fig. 2

**RECTIFICADORES GUASCH, S.A.**

Ciutat de Granada, 80  
08005 BARCELONA  
SPAIN

Se reserva el derecho de cambiar los límites, las condiciones de prueba y dimensiones indicadas en esta hoja sin previo aviso.  
Reserves the right to change limits, test conditions and dimensions given in this data sheet at any time without previous notice.

Tel.: +34 93 309 88 91  
Fax.: +34 93 300 18 41  
e-mail: info@e-guasch.com  
www.e-guasch.com

090723 Rev.:01

## MOUNTING CONSIDERATIONS

For mounting the clamps RGCD05 are used two threaded rods or screws for the pressuring of (M8, M10 or M12 according to type). It works by means of an elastic system that pressures the centre of the device. (The rods/screws are not included in the standard provision).

The pressure force is attained tighten each screw by a quarter turn alternately until the indicator moves slightly.

We can supply separately rods and screws, with dimensions according to the following tables:

### SCREW STANDARD LENGTH

M8 thread, DIN 931 (hexagon head screws). Steel grade 8.8.										
70±2	80±2	85±2	90±2	100±2	110±2	120±2	130±2	140±2	150±2	160±2
M10 thread, DIN 931 (hexagon head screws). Steel grade 8.8.										
130±2	150±2	160±2	180±2	200±2						
M12 thread, DIN 931 (hexagon head screws). Steel grade 8.8.										
150±2	180±2	200±2	220±2	250±2						

The screw length depends on the device, terminal and heatsink thickness, considering a screwed length of 20 mm., the total length is calculated according to the following formula:

$$\text{Total screw length} = \text{Total thickness (heatsink+device+terminal)} + 20 + F \text{ dimension (from type table)}$$

The screw length should be adjusted to the immediate superior standard length.

### RODS STANDARD LENGTH

M8 thread, DIN 976 (threaded rods). Steel grade 8.8.						
100±2	120±2	130±2	150±2	160±2	180±2	200±2
M10 thread, DIN 976 (threaded rods). Steel grade 8.8.						
150±2	180±2	200±2	220±2	250±2		
M12 thread, DIN 976 (threaded rods). Steel grade 8.8.						
150±2	200±2	250±2				

The rods length depends on the device, terminal and heatsink thickness, considering a screwed length of 20 mm. and 15mm for the head, the total length is calculated according to the following formula:

$$\text{Total rod length} = \text{Total thickness (heatsink+device+terminal)} + 35 + F \text{ dimension (from type table)}$$

The rod length should be adjusted to the immediate superior standard length. There is the possibility of providing customised lengths.

### ORDER CODES.

Example:

**RGCD05 F 1200 / 130S**  
(1) (2) (3) (4)

- 1-Clamp series reference.
- 2-Model type (interaxis dimension, see table)
- 3-Nominal force calibration (+10%, -5% precision)
- 4-Option, screw lenght. («S» for screw and «R» for rod)

### RECTIFICADORES GUASCH, S.A.

Ciutat de Granada, 80  
08005 BARCELONA  
SPAIN

Se reserva el derecho de cambiar los límites, las condiciones de prueba y dimensiones indicadas en esta hoja sin previo aviso.  
Reserves the right to change limits, test conditions and dimensions given in this data sheet at any time without previous notice.

Tel.: +34 93 309 88 91  
Fax.: +34 93 300 18 41  
e-mail: info@e-guasch.com  
www.e-guasch.com

**ANOTACIONES EN EL «DATASHEET» :**

RECTIFICADORES GUASCH, S.A. utiliza la siguiente anotación para identificar el estado del producto, en el lado izquierdo de la primera página:

**PRELIMINARY TECHNICAL INFORMATION:** El producto se encuentra en proceso de diseño y desarrollo. La información presenta los datos del producto pero algunas características pueden cambiar.

**ADVANCED TECHNICAL INFORMATION:** El producto se encuentra totalmente diseñado y las características se refieren a la fabricación en serie.

Sin anotación: Los parámetros del producto están fijados y se suministra de acuerdo con las especificaciones publicadas.

Los datos indicados en esta publicación corresponden a especificaciones de producto, queda excluida cualquier garantía expresa o implícita sobre sus propiedades o su aplicación, así como cualquier responsabilidad sobre daños directos o indirectos producidos por los materiales o resultantes de su aplicación. La empresa se reserva el derecho de realizar cambios en las especificaciones de los productos sin previo aviso. La información respecto a métodos de uso y aplicaciones se indica sólo como guía y no constituye garantía alguna de funcionamiento satisfactorio en un determinado equipo o aplicación. Es responsabilidad del usuario determinar la idoneidad del producto para su aplicación utilizando la información disponible y asegurarse de que la misma está actualizada.

Cualquier nombre de producto o marca usada en esta publicación corresponde a marcas depositadas, marcas registradas o nombres protegidos por sus respectivos propietarios.

**DATASHEET ANNOTATIONS:**

RECTIFICADORES GUASCH, S.A. annotate datasheets in the left corner of the front page, to indicate product status:

**PRELIMINARY TECHNICAL INFORMATION:** The product is in design and development. The datasheet represents the product as it is understood but details may change.

**ADVANCED TECHNICAL INFORMATION:** The product design is complete and final characterisation for volume production is well in hand.

No Annotation: The product parameters are fixed and the product is available to datasheet specification.

The technical data are to specify components, not to guarantee their properties. No warranty or guarantee expressed or implied is made regarding delivery or performance. The Company reserves the right to alter without prior notice the specification of any product. Information concerning possible methods of use is provided as a guide only and does not constitute any guarantee that such methods of use will be satisfactory in a specific piece of equipment. It is the user's responsibility to fully determine the performance and suitability of any equipment using such information and to ensure that any publication or data used is up to date.

All brand names and product names used in this publication are trademarks, registered trademarks or trade names of their respective owners.

**DATASHEET ANNOTATIONS:**

RECTIFICADORES GUASCH, S.A. Indiqué dans la notice technique a la part inferieur à gauche le suivant pour vous informer de la situation du produits

**PRELIMINARY TECHNICAL INFORMATION:** Le produit est dans la conception et le développement. La notice technique représente le produit comme il a été conçu mais les détails peuvent changer.

**ADVANCED TECHNICAL INFORMATION:** La conception de produit est fini et la notice technique est comme il a été conçu pour la fabrication.

Sans annotation: La notice technique indique que le produit est selon la même

Les donnes indiqués dans la notice technique sont conformément aux spécifications des composants, sont exclues toutes autres conditions ou garanties exprimées ou implicites concernant la qualité et le bon fonctionnement des matériels, ainsi que toute responsabilité pour les dommages causés directement ou indirectement par les matériels ou résultant de leur utilisation. Nous nous reservons la possibilite de changement sans notification. L'information à propos des méthodes possibles d'usage est fournie comme un guide conformément aux spécifications et instructions et ne constitue pas garantie que telles méthodes d'usage sera satisfaisant dans un morceau spécifique d'équipement. C'est la responsabilité de l'Acheteur déterminer l'exécution et l'aptitude du produit et s'assure qu'il a la derriere actualisation de la notice technique.

Des noms de marque et produit utilisés dans cette publication sont enregistrées et propriété de leurs propriétaires respectifs.

© RECTIFICADORES GUASCH, S.A.

DOCUMENTACION TECNICA, THECNICAL DOCUMENTATION, DOCUMENTATION TECHNIQUE  
PRODUCIDO EN ESPAÑA, PRODUCED IN SPAIN, PRODUIT EN ESPAGNA  
PROHIBIDA SU VENTA, NOT FOR SALE, PAS A VENDRE

**Your Needs, Our Solutions**

**RECTIFICADORES GUASCH, S.A.**

Ciutat de Granada, 80  
08005 BARCELONA  
SPAIN

Se reserva el derecho de cambiar los límites, las condiciones de prueba y dimensiones indicadas en esta hoja sin previo aviso.  
Reserves the right to change limits, test conditions and dimensions given in this data sheet at any time without previous notice.

Tel.: +34 93 309 88 91  
Fax.: +34 93 300 18 41  
e-mail: [info@e-guasch.com](mailto:info@e-guasch.com)  
[www.e-guasch.com](http://www.e-guasch.com)

090723 Rev.:01