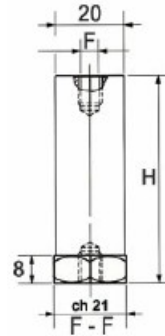


ADVANCED TECHNICAL INFORMATION

**CO SERIES**

AVAILABLE REFERENCES, DRAWINGS AND DIMENSIONS

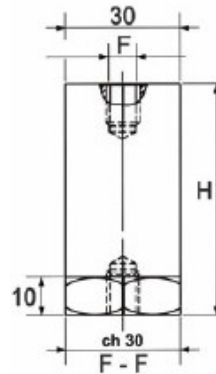
reference	F	H (mm)	Vnom (V)
CO/P16	M4-M5-M6	16	220V
CO/P20	M4-M5-M6-M8	20	400V
CO/P25	M5-M6-M8	25	500V
CO/P30	M5-M6-M8	30	600V
CO/P35	M5-M6-M8	35	600V
CO/P40	M6-M8	40	600V
CO/P45	M6-M8	45	750V
CO/P50	M6-M8	50	750V
CO/P60	M6-M8	60	750V



**CS SERIES**

AVAILABLE REFERENCES, DRAWINGS AND DIMENSIONS

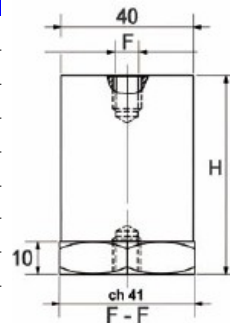
reference	F	H (mm)	Vnom (V)
CS/P30	M6-M8-M10	30	750V
CS/P35	M6-M8-M10	35	1000V
CS/P40	M6-M8-M10	40	1000V
CS/P45	M6-M8-M10	45	1000V
CS/P50	M6-M8-M10	50	1500V
CS/P55	M6-M8-M10	55	1500V
CS/P60	M6-M8-M10	60	1500V
CS/P65	M6-M8-M10	65	1500V
CS/P70	M6-M8-M10	70	1500V



**CT SERIES**

AVAILABLE REFERENCES, DRAWINGS AND DIMENSIONS

reference	F	H (mm)	Vnom (V)
CT/P30	M8-M10	30	750V
CT/P35	M8-M10	35	750V
CT/P40	M8-M10	40	1000V
CT/P45	M8-M10	45	1000V
CT/P50	M8-M10	50	1500V
CT/P55	M8-M10	55	1500V
CT/P60	M8-M10	60	1500V
CT/P65	M8-M10	65	1500V
CT/P70	M8-M10	70	1500V

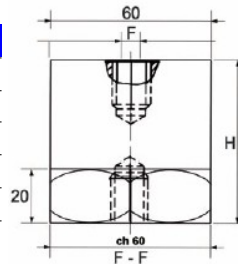


11108 Rev.:1

## CPE SERIES

### AVAILABLE REFERENCES, DRAWINGS AND DIMENSIONS

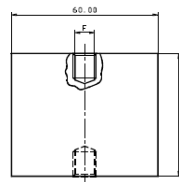
reference	F	H (mm)	Vnom (V)
CPE40	M10-M12-M16	40	1500V
CPE50	M10-M12-M16	50	3000V
CPE60	M10-M12-M16	60	3000V
CPE70	M10-M12-M16	70	4000V
CPE80	M10-M12-M16	80	5000V
CPE100	M10-M12-M16	100	8000V



## CX SERIES

### AVAILABLE REFERENCES, DRAWINGS AND DIMENSIONSTECHNICAL CHARACTERISTICS

reference	F	H (mm)	Vnom (V)
CX/P40	M10-M12-M16	40	1500V
CX/P60	M10-M12-M16	60	3000V
CX/P80	M10-M12-M16	80	5000V



## TECHNICAL CHARACTERISTICS

reference	Surface flashover (kV AC)	Internal flashover (kV AC)	Tensile stress (DN)	Cantilever stress (DN)	Compression stress (DN)	Twisting stress (DN x m)
CO/P30	5	15	400	200	2100	1-2
CO/P40	8	20	400	150	2100	1-2
CO/P50	10	25	400	100	2100	1-2
CO/P60	10	30	400	100	2100	1-2
CS/P30	8	20	900	450	4000	1.3-2.6
CS/P40	8	25	900	300	4000	1.3-2.6
CS/P50	10	35	900	250	4000	1.3-2.6
CS/P60	15	35	900	150	4000	1.3-2.6
CT/P30	8	20	1000	700	8000	3-6
CT/P40	10	25	1000	700	8000	3-6
CT/P50	10	35	1000	500	8000	3-6
CT/P60	10	35	1000	370	8000	3-6
CPE40	10	25	1100	700	10000	6
CPE60	20	50	1500	600	10000	8
CPE80	25	50	2300	900	12000	10
CPE100	30	50	3000	1500	15000	15

Operating temperature	Fire reaction	Breaking charge	Water absorption
-40°C +130°C	UL94-VO class	Tolerance +-10%	<0,2%

Reserves the right to change limits, test conditions and dimensions given in this data sheet at any time without previous notice.

## ANOTACIONES EN LA HOJA DE ESPECIFICACIONES:

RECTIFICADORES GUASCH, S.A. utiliza la siguiente anotación para identificar el estado del producto, en el lado izquierdo de la primera página:

**PRELIMINARY TECHNICAL INFORMATION:** El producto se encuentra en proceso de diseño y desarrollo. La información presenta los datos del producto pero algunas características pueden cambiar.

**ADVANCED TECHNICAL INFORMATION:** El producto se encuentra totalmente diseñado y las características se refieren a la fabricación en serie.

*Sin anotación:* Los parámetros del producto están fijados y se suministra de acuerdo con las especificaciones publicadas.

Los datos indicados en esta publicación corresponden a especificaciones de producto, queda excluida cualquier garantía expresa o implícita sobre sus propiedades o su aplicación, así como cualquier responsabilidad sobre daños directos o indirectos producidos por los materiales o resultantes de su aplicación. La empresa se reserva el derecho de realizar cambios en las especificaciones de los productos sin previo aviso. La información respecto a métodos de uso y aplicaciones se indica sólo como guía y no constituye garantía alguna de funcionamiento satisfactorio en un determinado equipo o aplicación. Es responsabilidad del usuario determinar la idoneidad del producto para su aplicación utilizando la información disponible y asegurarse de que la misma esta actualizada.

Cualquier nombre de producto o marca usada en esta publicación corresponde a marcas depositadas, marcas registradas o nombres protegidos por sus respectivos propietarios.

## DATASHEET ANNOTATIONS:

RECTIFICADORES GUASCH, S.A. annotate datasheets in the left corner of the front page, to indicate product status:

**PRELIMINARY TECHNICAL INFORMATION:** The product is in design and development. The datasheet represents the product as it is understood but details may change.

**ADVANCED TECHNICAL INFORMATION:** The product design is complete and final characterisation for volume production is well in hand.

*No Annotation:* The product parameters are fixed and the product is available to datasheet specification.

The technical data are to specify components, not to guarantee their properties.No warranty or guarantee expressed or implied is made regarding delivery or performance. The Company reserves the right to alter without prior notice the specification of any product. Information concerning possible methods of use is provided as a guide only and does not constitute any guarantee that such methods of use will be satisfactory in a specific piece of equipment. It is the user's responsibility to fully determine the performance and suitability of any equipment using such information and to ensure that any publication or data used is up to date.

All brand names and product names used in this publication are trademarks, registered trademarks or trade names of their respective owners.

© RECTIFICADORES GUASCH, S.A.

DOCUMENTACION TECNICA, TECHNICAL DOCUMENTATION, DOCUMENTATION TECHNIQUE  
PRODUCIDO EN ESPAÑA, PRODUCED IN SPAIN, PRODUIT EN ESPAGNA  
PROHIBIDA SU VENTA, NOT FOR SALE, PAS A VENDRE

**Your Needs, Our Solutions**