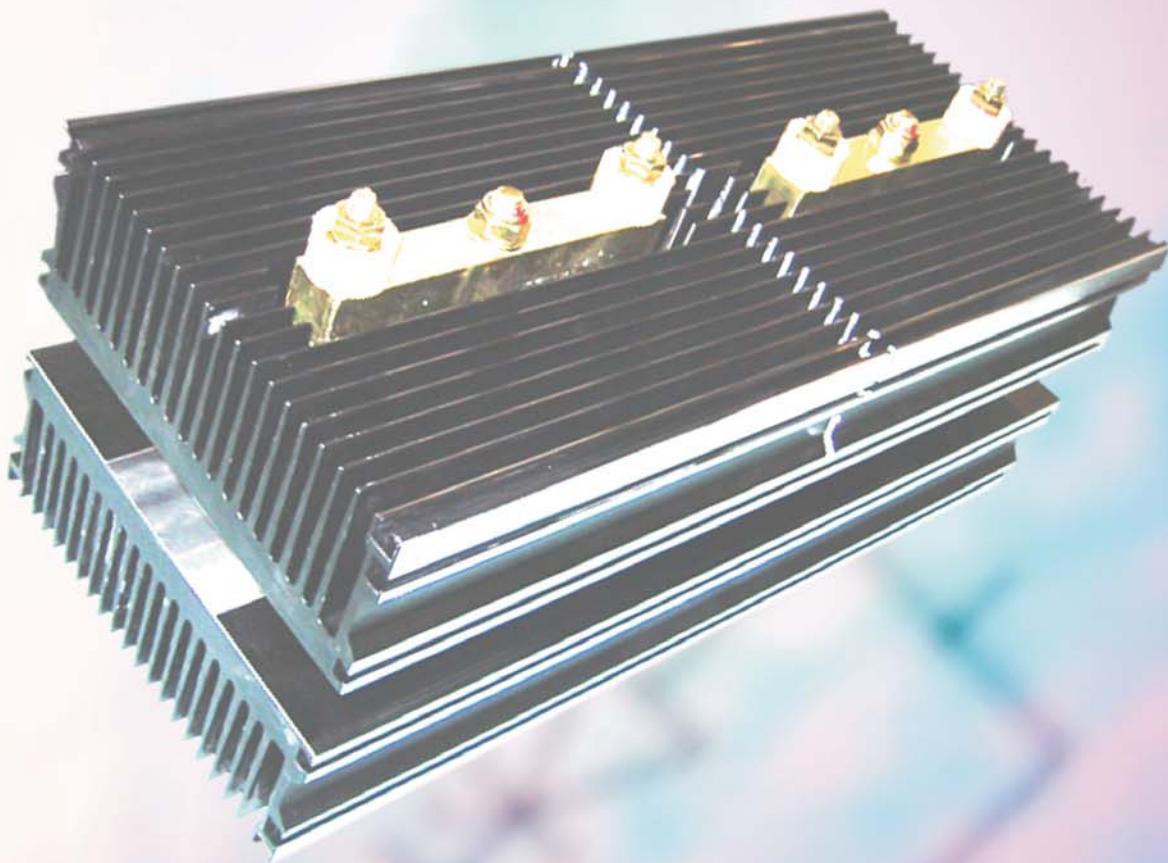


**MONTAJES CON TIRISTORES DE DISCO  
REFRIGERADOS POR AIRE**

**AIR COOLED ASSEMBLIES WITH  
PRESS-PACK SCRs**

## TK SERIES



### CARACTERISTICAS

Gama estándar.  
Construcción robusta y compacta.  
Alto rendimiento (optimizado).  
Parejas de tiristores seleccionados.  
Fiabilidad a largo plazo.  
Plazo de entrega reducido.  
Listo para conectar.

Tensión de trabajo estandar hasta  $400 V_{RMS}$ .  
Bajo coste.

### APLICACIONES

Controles de corriente AC de media potencia  
para hornos, transformadores, soldadura,...

Inversores de polaridad (rect. en secundario) en  
baños galvánicos y procesos electrolíticos.

### HIGHLIGHTS

Standard range.  
Compact and roughness construction.  
High efficiency (optimized).  
Selected thyristors pairs.  
Long term reliability.  
Short delivery time  
Ready to use.

Standard working voltage up to  $400V_{RMS}$ .  
Low cost.

### APPLICATIONS

Medium power AC controls for furnaces,  
transformers, welding,...

Polarity inverters (rectifier in secondary mode) in  
galvanic baths and electrolytic process.

## TRABAJO CIRCUITO W1C / W1C WORKING CIRCUIT

Tipo / Type	Disipador / Heatsink	Semiconductor (A <sub>AV</sub> /V <sub>RRM</sub> )	W1C NAT. (1)		W1C FOR. (2)		Opciones / Options	Dimensiones / Sizes		
			IRMSmax	IRMSnom.	IRMSmax	IRMSnom.		A	B	C
TK-W1C0235N12/0600F12	RG15168	390A/1200V	235	165	600	420	RC, V, T	128	128	350
TK-W1C0300N12/0660F12	RG15168	700A/1200V	300	210	660	462	RC, V, T	128	128	350
TK-W1C0315N12/0690F12	RG15720	700A/1200V	315	221	690	483	RC, V, T	200	182	450
TK-W1C0530N12/1114F12	RG15720	1000A/1200V	530	371	1114	780	RC, V, T	200	194	450
TK-W1C0677N12/1502F12	RG15720	1600A/1200V	677	474	1502	1051	RC, V, T	200	194	450
TK-W1C0960N12/2020F12	RG15840	1600A/1200V	960	672	2020	1414	RC, V, T	240	242	500
TK-W1C1120N12/2511F12	RG14230	1600A/1200V	1120	784	2511	1758	RC, V, T	215	180	500
TK-W1C1524N12/3763F12	RG14230	2500A/1200V	1524	1067	3763	2634	RC, V, T	215	187	500
TK-W1C1780N12/4080F12	RG14230	4000A/1200V	1780	1246	4080	2856	RC, V, T	215	191	500
TK-W1C2180N12/5291F12	RG14230	4000A/1200V	2180	1526	5291	3704	RC, V, T	215	191	600
TK-W1C2565N12/7020F12	RG14230	4000A/1200V	2565	1796	7020	4914	RC, V, T	215	191	750

(1) Ventilación natural / Natural convection (TA = 45°C)

(2) Ventilación forzada / Forced convection (TA = 35°C, Vair.=6m/s.)

## TRABAJO CIRCUITO RECTIFICADOR / RECTIFIER WORKING CIRCUIT

Ventilación natural / Natural convection (Ta = 45°C)

Tipo / Type	M2CA+M2CK (2xB2C)		M3CA+M3CK (2xB6C)		M6CA+M6CK		M3.2CA+M3.2CK		Opciones / Options	Dimensiones / Sizes		
	IDCmax.	IDCnom.	IDCmax.	IDCnom.	IDCmax.	IDCnom.	IDCmax.	IDCnom.		A	B	C
TK-W1C0235N12	375	263	516	361	817	572	1032	722	RC, V, T	128	128	350
TK-W1C0300N12	463	324	653	457	1084	759	1307	915	RC, V, T	128	128	350
TK-W1C0315N12	582	407	811	568	1312	918	1623	1136	RC, V, T	200	182	450
TK-W1C0530N12	632	442	883	618	1474	1032	1762	1233	RC, V, T	200	194	450
TK-W1C0677N12	808	566	1150	805	1981	1387	2300	1610	RC, V, T	200	194	450
TK-W1C0960N12	1249	874	1736	1215	2855	1999	3472	2430	RC, V, T	240	242	500
TK-W1C1120N12	1862	1303	2513	1759	3933	2753	5026	3518	RC, V, T	215	180	500
TK-W1C1524N12	2317	1622	3189	2232	5000	3500	6379	4465	RC, V, T	215	187	500
TK-W1C1780N12	2908	2036	4131	2892	6729	4710	8262	5783	RC, V, T	215	191	500
TK-W1C2180N12	3111	2178	4408	3086	7120	4984	8815	6171	RC, V, T	215	191	600
TK-W1C2565N12	3412	2388	4814	3370	7685	5380	9628	6740	RC, V, T	215	191	750

Ventilación forzada / Forced convection (Ta = 35°C, Vair.=6m/s.)

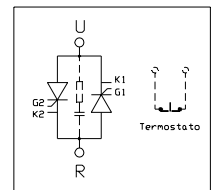
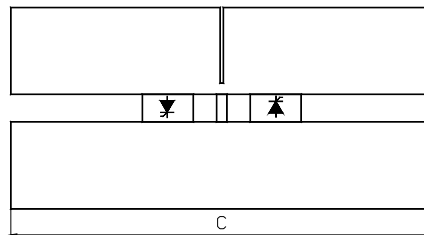
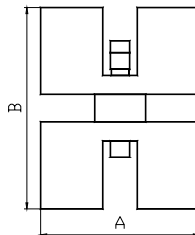
Tipo / Type	M2CA+M2CK (2xB2C)		M3CA+M3CK (2xB6C)		M6CA+M6CK		M6CA+M6CK		Opciones / Options	Dimensiones / Sizes		
	IDCmax.	IDCnom.	IDCmax.	IDCnom.	IDCmax.	IDCnom.	IDCmax.	IDCnom.		A	B	C
TK-W1C0600F12	560	392	747	523	1130	791	1495	1047	RC, V, T	128	128	350
TK-W1C0660F12	797	558	1090	763	1693	1185	2180	1526	RC, V, T	128	128	350
TK-W1C0690F12	1039	727	1390	973	2079	1455	2780	1946	RC, V, T	200	182	450
TK-W1C1114F12	1250	875	1656	1159	2572	1800	3311	2318	RC, V, T	200	194	450
TK-W1C1502F12	1765	1236	2393	1675	3772	2640	4786	3350	RC, V, T	200	194	450
TK-W1C2020F12	2173	1521	2889	2022	4426	3098	5778	4045	RC, V, T	240	242	500
TK-W1C2511F12	2918	2043	3748	2624	5493	3845	7496	5247	RC, V, T	215	180	500
TK-W1C3763F12	3932	2752	5172	3620	7480	5236	10345	7242	RC, V, T	215	187	500
TK-W1C4080F13	5851	4096	8021	5615	11823	8276	16041	11229	RC, V, T	215	191	500
TK-W1C5291F12	6003	4202	8215	5751	12057	8440	16431	11502	RC, V, T	215	191	600
TK-W1C7020F12	6236	4365	8512	5958	12412	8688	17025	11918	RC, V, T	215	191	750

### OPCIONES

RC: Red RC V: Varistor T: Termostato

### OPTIONS

RC: Snnuber V: Varistor T: Thermostat



## RECTIFICADORES GUASCH, S.A.

Ciutat de Granada, 80

08005 BARCELONA (SPAIN)

Tel: +34 93 309 88 91 Fax: +34 93 300 18 41

www.e-guasch.com E-mail: info@e-guasch.com

**GUASCH** COMPONENTES Y ELECTRONICA DE POTENCIA